



Spital Wattwil - Andy Senn Architekten

03

HOLZTÜREN AUF STAHLZARGEN

03.01 Stahlzarge

STAHLZARGE



Idealer Standard

Wenn eine Türe ihre Kernkompetenzen einfach nur bestmöglich erfüllen soll. Die klassische Stahlzarge in sehr robuster Ausführung ist durch ihren günstigen Preis ideal für rückwärtige Räume. Eingesetzt als Einmörtel- oder Steckzarge. Grundiert zum Streichen oder einbrennlackiert nach NCS-Farbtönen, filigran auch als Designzarge erhältlich.

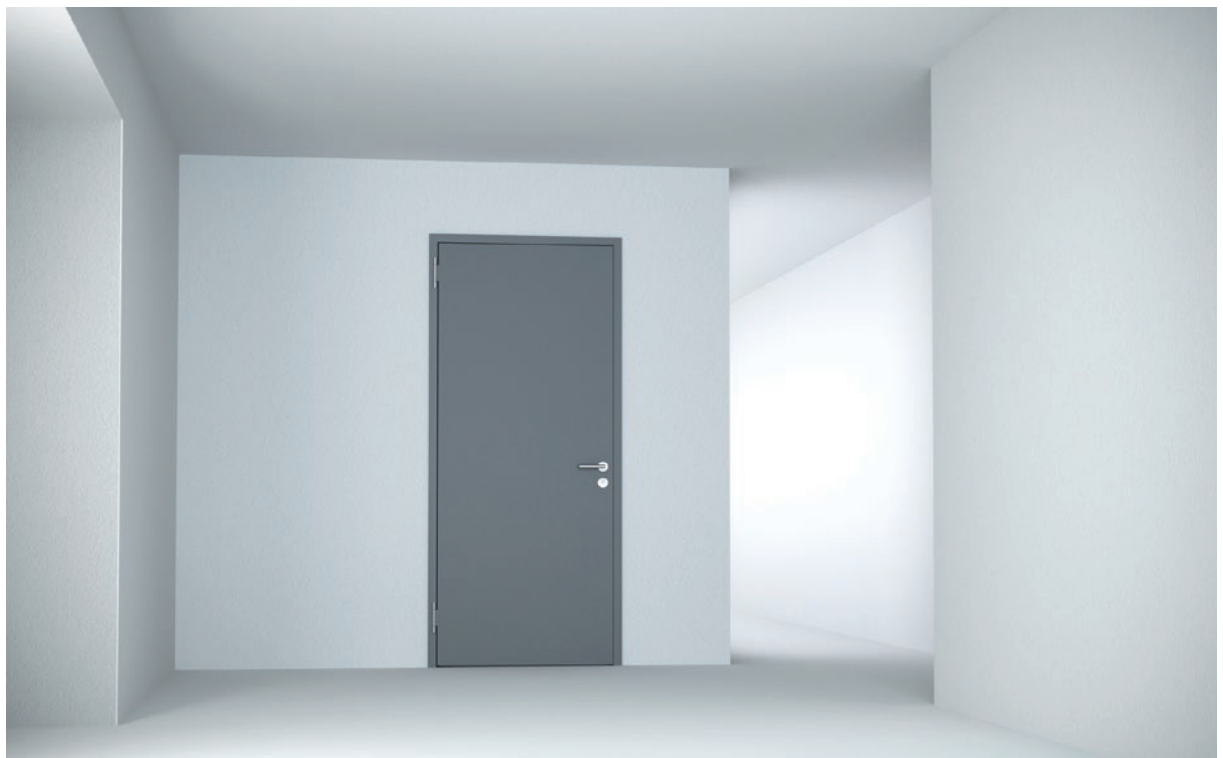
Bewährt und robust.

Brandschutz, Schallschutz.

1- oder 2-flügelig.

Kombinierbar mit

- allen gängigen Wandaufbauten



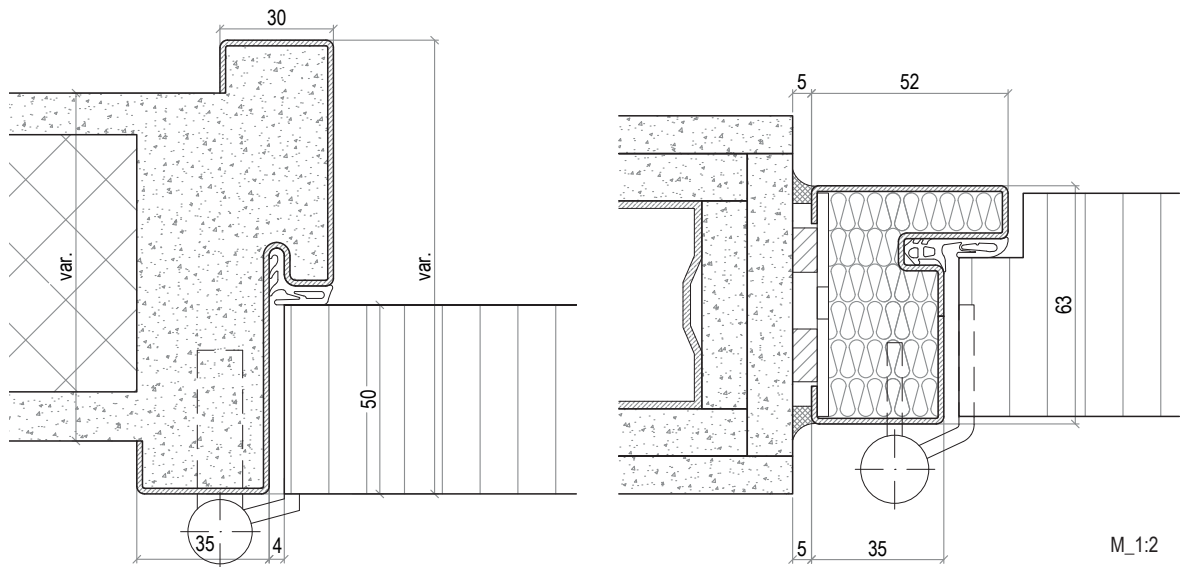
Technische Daten

Typ	Stahlzarge (165/168/169/170)
Material	Zarge Stahl, Türblatt Sandwichkonstruktion
Brandschutzklasse	EI30
Anz. Flügel	1-/2-flügelig
Tragkonstruktion	Mauerwerk/Leichtbauwand
Elementstärke	Zarge variabel, Türblatt 50/63 mm
Schallschutzwerte	Rw = 30/35/42/45/(52) dB (Laborwert)
Sicherheit	Sicherheits-/Panikbeschläge, Amoklösungen, Einbruchschutz RC2/RC3
Oberflächen	roh, grundiert zum Streichen, pulverbeschichtet (RAL/NCS), CNS
Optionen	Ausführung als Umfassungszarge/Steckzarge/Designzarge/Rahmenezarge, Kantenschutzprofil, Klimaausführung, Nassraumbtüre, Hygiene (antibakteriell), Strahlenschutz, Spitalfalzzarge, Glaseinsatz 1.73m ² , Bullauge
Rahmenlichtmass	1-flügelig B 1495 x H 3165 mm (VKF-Nr. 21861) 2-flügelig B 2875 x H 3165 mm (VKF-Nr. 22373)

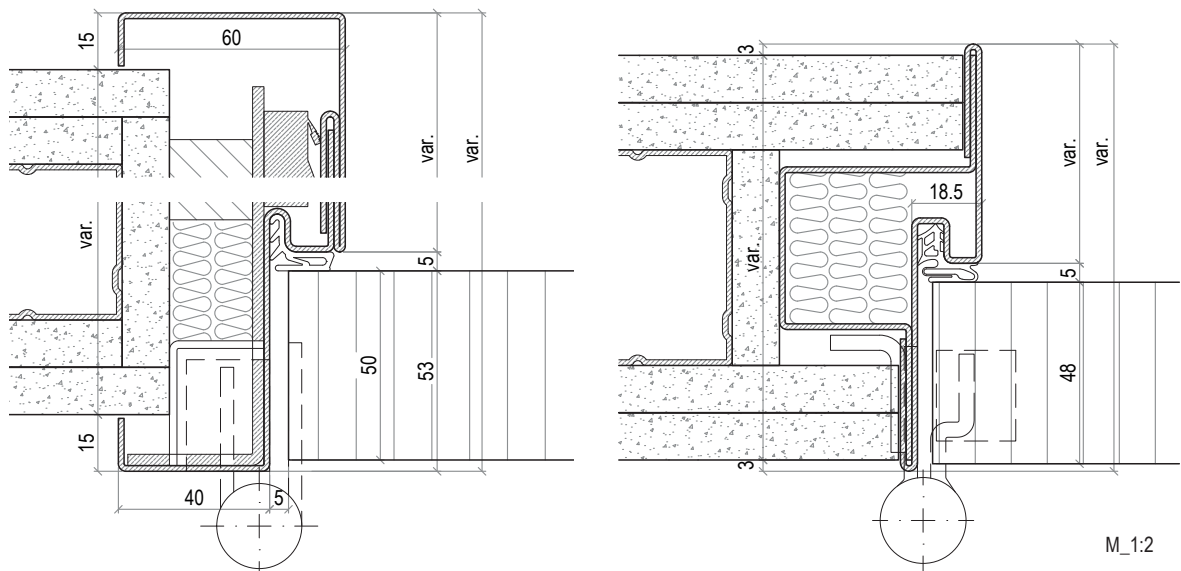
03.01 HOLZTÜREN AUF STAHLZARGEN

STAHLZARGE

Ausführung Umfassungszarge hintergossen (Typ 165) und Blockrahmzarge (Typ 170), Banddetail (Horizontalschnitt)



Ausführung Steckzarge (Typ 168) und Designzarge (Typ 169), Banddetail (Horizontalschnitt)



Schloss- und Mitteldetail 2-flügelige Türen, siehe Kapitel 01.01

