



Begegnungszentrum Clunia, Nendeln
Ritter Schumacher AG, Vaduz

01

Holztüren auf Holzrahmen

01.01	Blockrahmentüre	8
01.02	Blockrahmentüre MEGAFLAM™	16
01.03	Blendrahmentüre	20
01.04	FUTTERTÜRE/Blockfuttertüre	24
01.05	Blockfuttertüre VISTADOOR™	28
01.06	Tapetentüre - Rahmenlose Türe	32

Blockrahmentüre

Hochwertig, ästhetisch, voll integrierbar

Mehr als eine ideal-individuelle Brandschutzlösung. Mit einer Türblattstärke von 63 mm (50 mm) setzt die Blockrahmentüre die Qualitätslatte hoch und überzeugt mit natürlicher Materialisierung als Kontrast in modernen Bauten. Einsetzbar im Innen- wie im Aussenbereich und überall dort, wo es viele Öffnungs- und Schliesszyklen gibt. Sie lässt sich flächenbündig planen, millimetergenau an Bauungenauigkeiten anpassen, einfach montieren und ist unsichtbar verschraubt. Dank der optimierten Türstärke von 63 mm sind Nachrüstungen jederzeit möglich.

Erfüllt hohe Schallschutzanforderungen

Sehr schmale Rahmenfrieze 30 mm

**Nachhaltig dank FSC-zertifiziertem
Massiv-Hartholz**

Kombinierbar mit

- Trennwandsystemen DELTASTAR/FRAMESTAR/
CLEARSTAR/MONOSTAR/PYROSTAR
- Anputzprofil DILASTAR für präzise und dauerhaft
rissfreie Wandanschlüsse



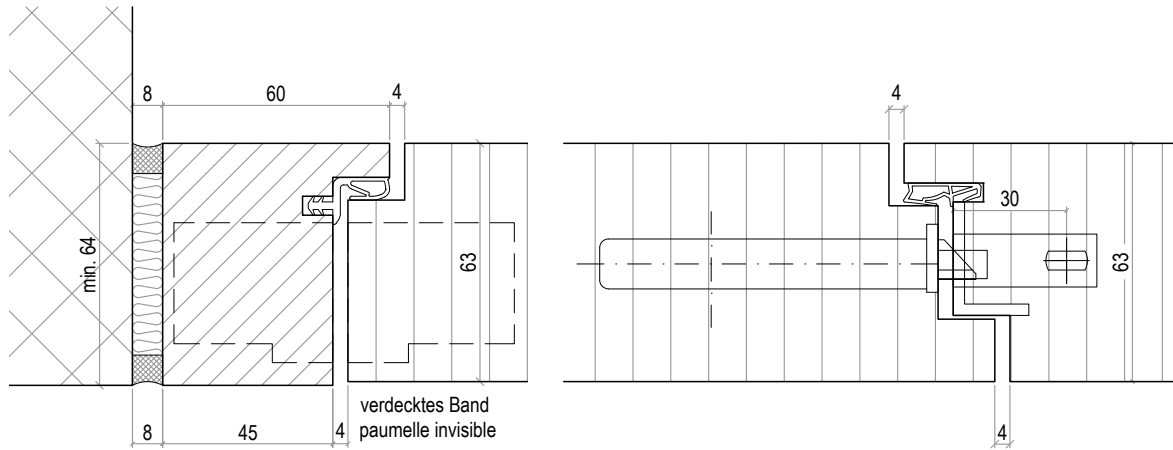


Typ	Blockrahmentüre (106)
Material	Rahmen FSC-zertifiziertes Massiv-Hartholz, Türblatt Sandwichkonstruktion
Brandschutzklasse	EI30, Rauchschutz S200
Anz. Flügel	1-/2-flügelig
Tragkonstruktion	Mauerwerk/Leichtbauwand
Elementstärke	Rahmen 64 mm, Türblatt 50/63 mm
Schallschutzwerte	Rw = 30/35/42/45/(52) dB (Laborwert)
Sicherheit	Sicherheits-/Panikbeschläge, Amoklösungen, Einbruchschutz RC2/RC3/RC4 (1-flügelig), Rammschutzrahmen
Oberflächen	Roh, grundiert zum Streichen, gespritzt (RAL/NCS), furniert, KH-belegt, Metall-belegt bis 3 mm
Optionen	Kantenschutzprofil, Klimaausführung, Nassraumtüre, Hygiene (antibakteriell), Strahlenschutz, gegenläufig öffnend, Glaseinsatz, Bullauge
Rahmenlichtmass	1-flügelig B 1495 × H 3165 mm (VKF-Nr. 21861/27592) 1-flügelig B 1495 × H 3165 mm mit Verglasung Amax 2.4 m ² (VKF Nr. 32705/32702) 2-flügelig B 2875 × H 3165 mm (VKF-Nr. 22373/27754) 2-flügelig B 2875 × H 3165 mm mit Verglasung Amax 2.4 m ² (VKF Nr. 32707/32704)
Kombinationen	– Rahmenverbreiterung oben und seitlich mit Trennwandelement PYROSTAR (Kapitel 08.05) – Glastrennwand DELTASTAR/FRAMESTAR/MONOSTAR/CLEARSTAR (Kapitel 08)

Entwickelt und hergestellt in der Schweiz

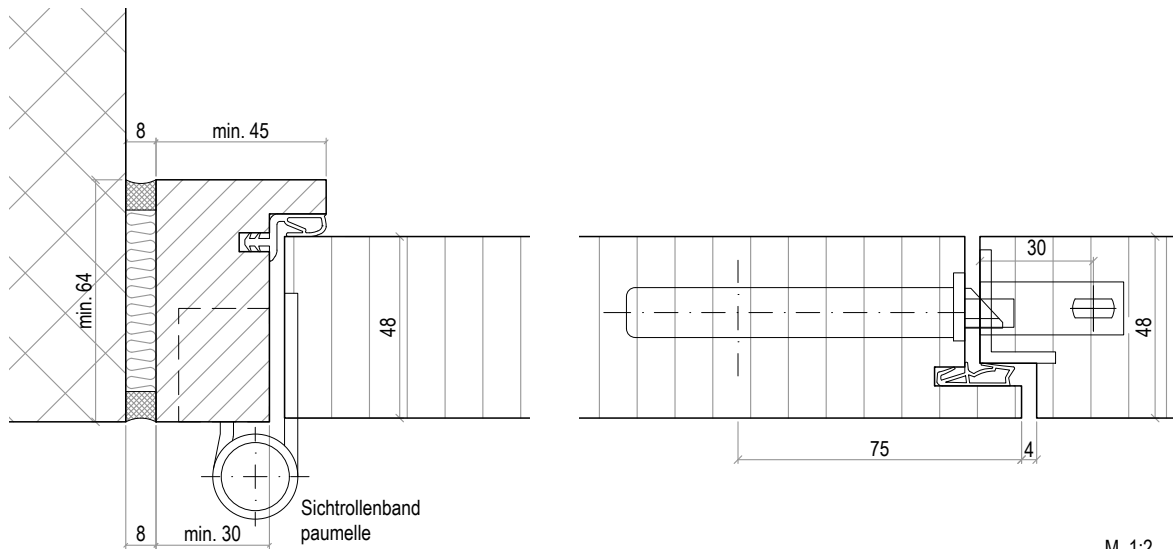

01.01

Ausführung beidseitig bündig, Band- und Mitteldetail (Horizontalschnitt)



M_1:2

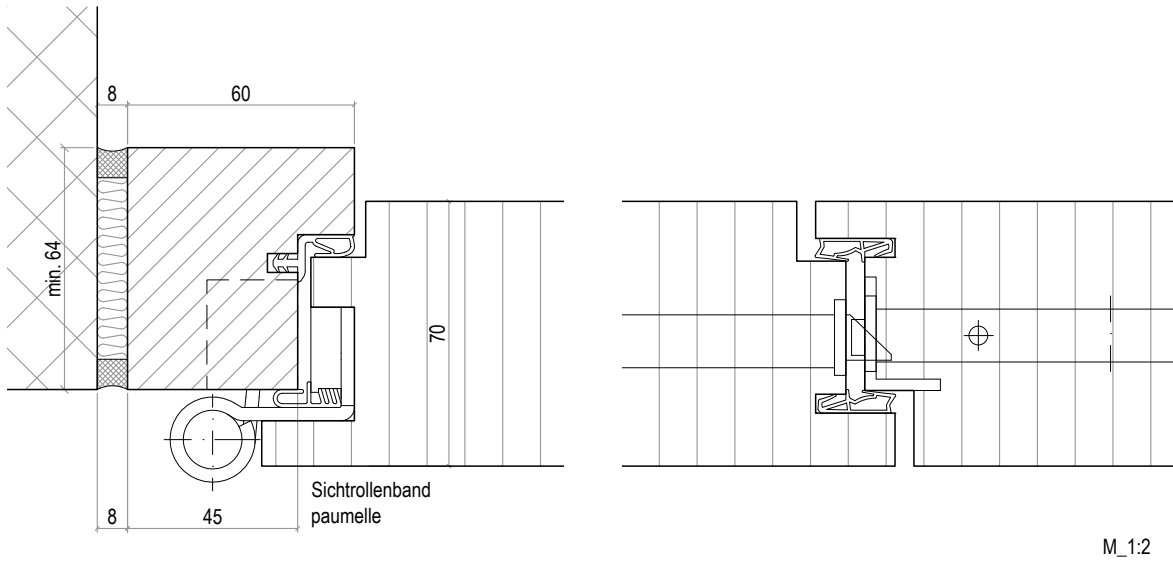
Ausführung einseitig bündig, Band- und Mitteldetail (Horizontalschnitt)



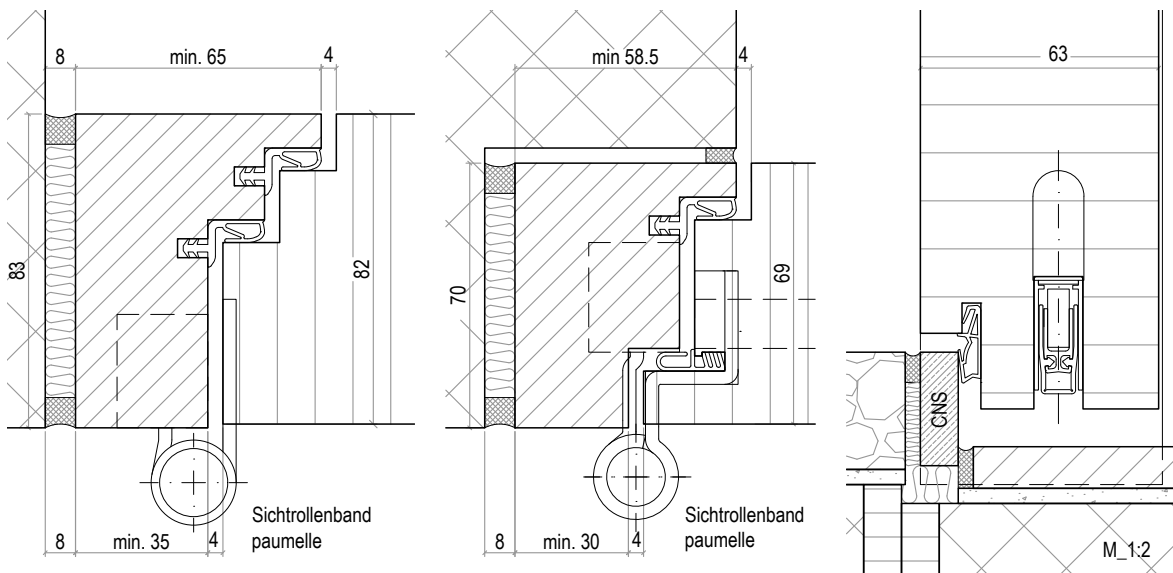
M_1:2

Aufgrund stetiger Weiterentwicklung unserer Produkte können sich Maße verändern - bitte lassen Sie diese vor Ausführung immer von uns bestätigen.

Ab R'w+C 37 dB mit zwei Türdichtungen

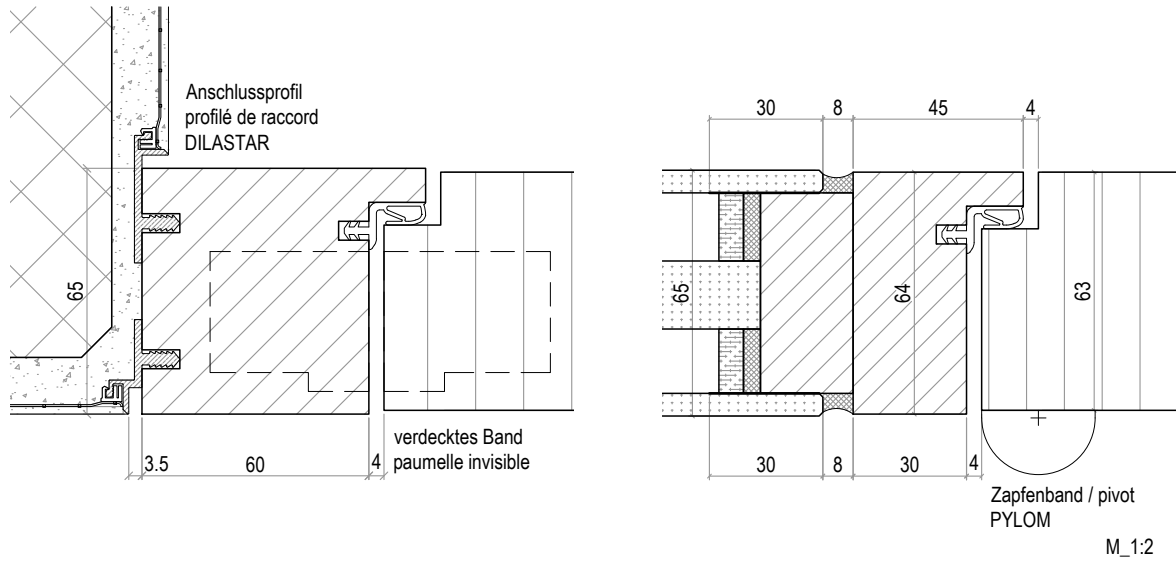


Ausführung mit Doppelfalz, beidseitig bündig (Horizontalschnitt), Detail Schwelle (Vertikalschnitt)

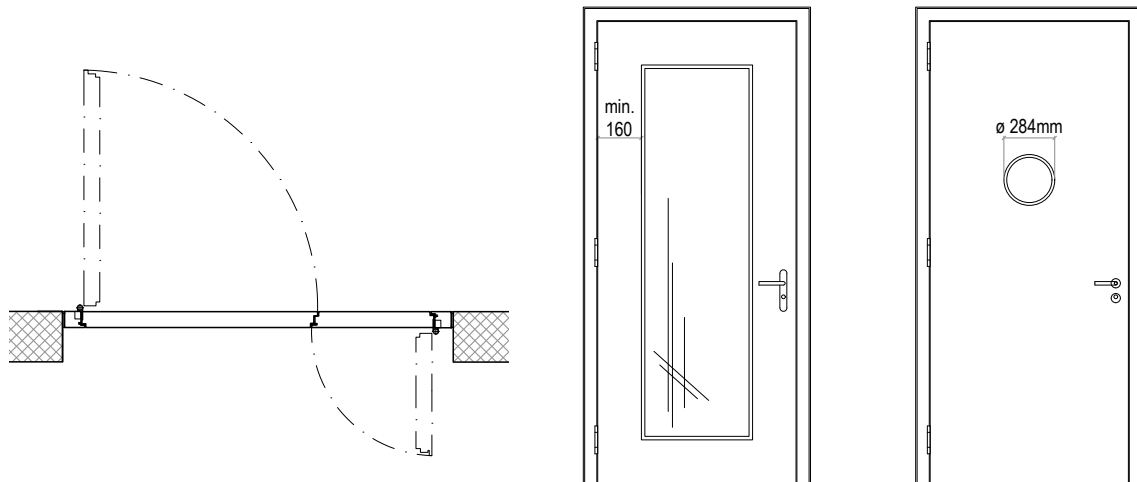


01.01

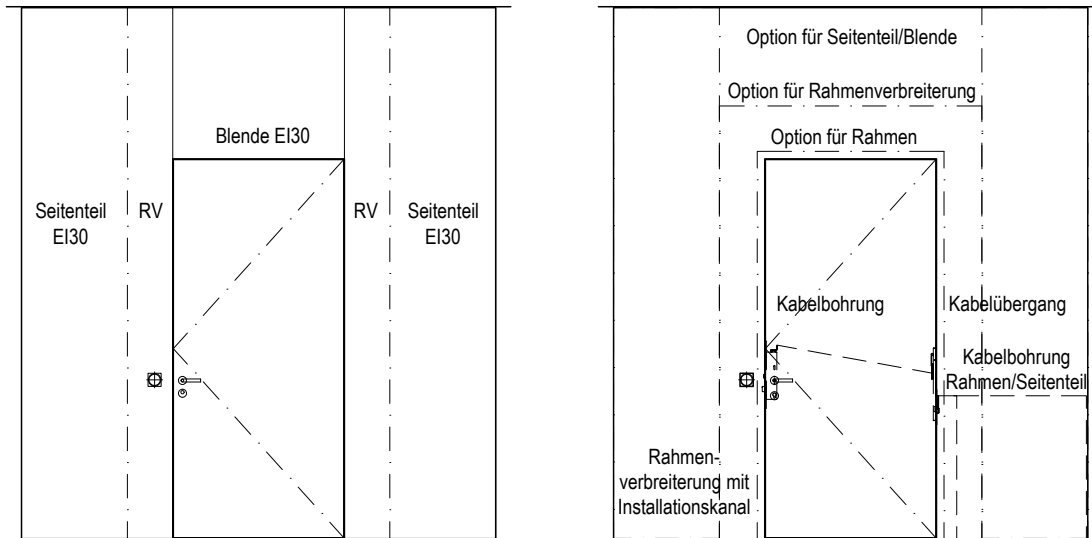
Anschlussdetail DILASTAR und Glaswand DELTASTAR/Band PYLOM (Horizontalschnitt)



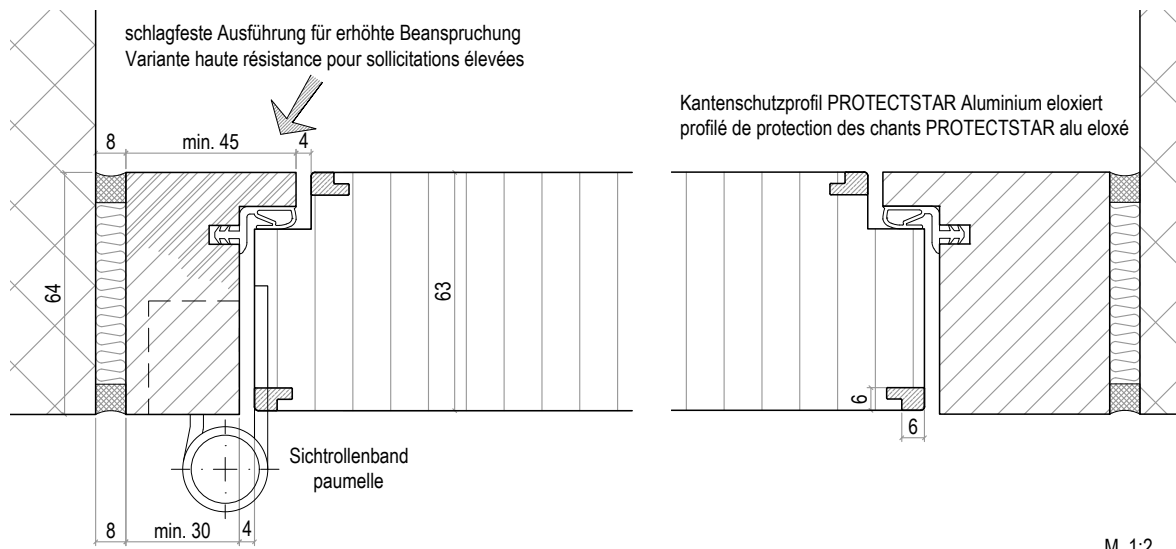
Ausführungsmöglichkeit gegenläufig öffnend, mit Verglasung und mit Bullauge (Horizontalschnitt/Ansicht)



Rahmenverbreiterung und/oder Seitenteil/Blende EI30, Kabelführung

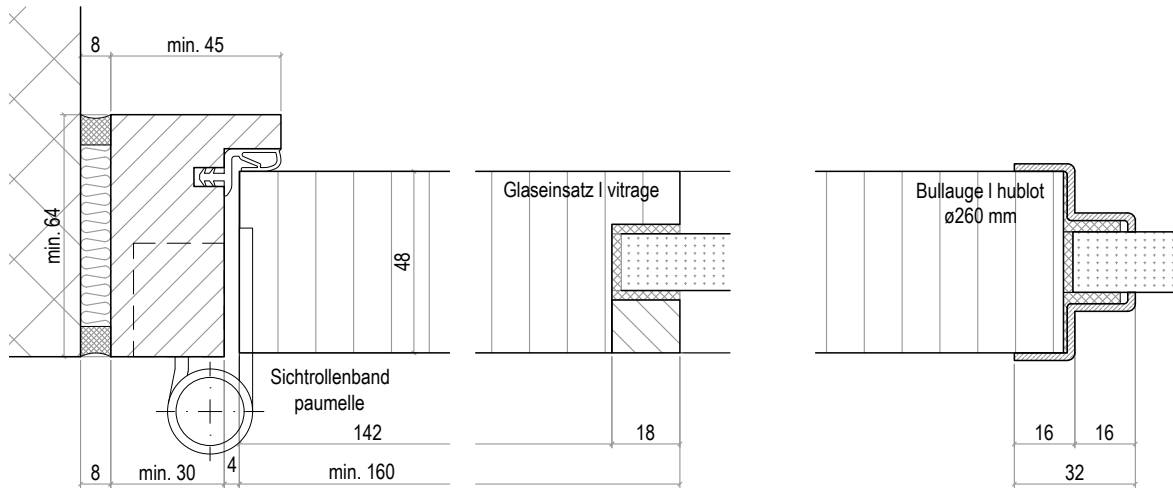


Variante mit schlagfestem Rahmen, Variante mit Kantenschutzprofil PROTECTSTAR (Horizontalschnitt)



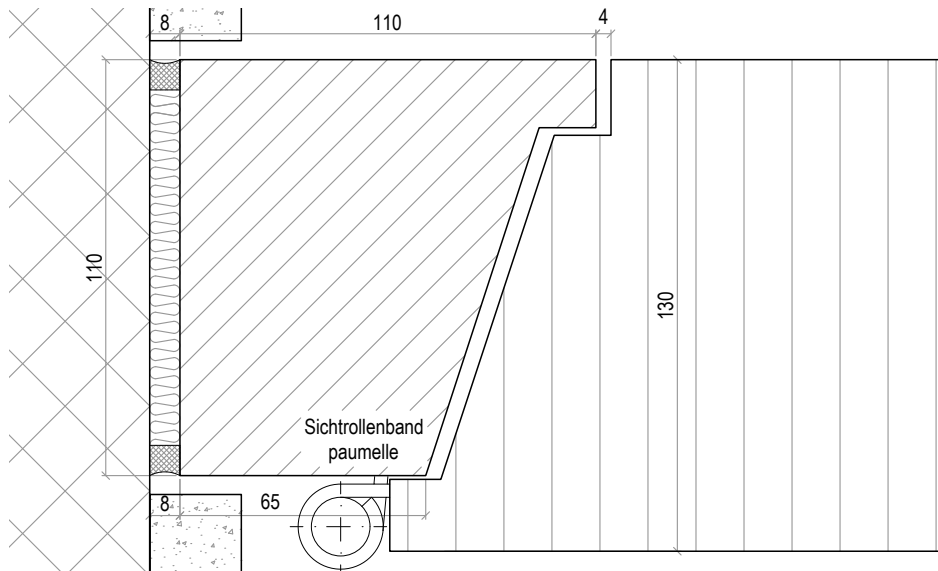
01.01

Detail Glaseinsatz und Bullauge (Horizontalschnitt)



M_1:2

Hochleistungs-Schallschutztür (Horizontalschnitt) $R'_w = 45-47$ dB ($R_w = 52$ dB Laborwert)



M_1:2

Blockrahmentüre MEGAFLAM™

Der ästhetische Massstab für übergrosse Türen

Die Blockrahmentüre MEGAFLAM kommt immer dann zum Einsatz, wenn überdimensionale Blockrahmen für grosse Türen gefragt sind. Dank der eingebauten Stabilisatoren bleiben die hochwertigen ästhetischen und sonstigen Eigenschaften gleich. Das stärkere Türblatt macht die Türe auch in Übergrosse prädestiniert für viele Öffnungs- und Schliesszyklen. Flächenbündiges Planen, feinteiliges Ausgleichen von Bauungenauigkeiten und einfaches Montieren sind ebenfalls selbstverständlich. Die Kombinierbarkeit mit dem Trennwandelement PYROSTAR unterstützt das breite Einsatzspektrum von MEGAFLAM.

Erfüllt hohe Schallschutzanforderungen

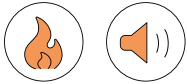
Übergrossen bis 4.60 m möglich

**Nachhaltig dank FSC-zertifiziertem
Massiv-Hartholz**

Kombinierbar mit

- Gleitendem Deckenanschluss bis 25 mm
- Anputzprofil DILASTAR für präzise und dauerhaft rissfreie Wandanschlüsse





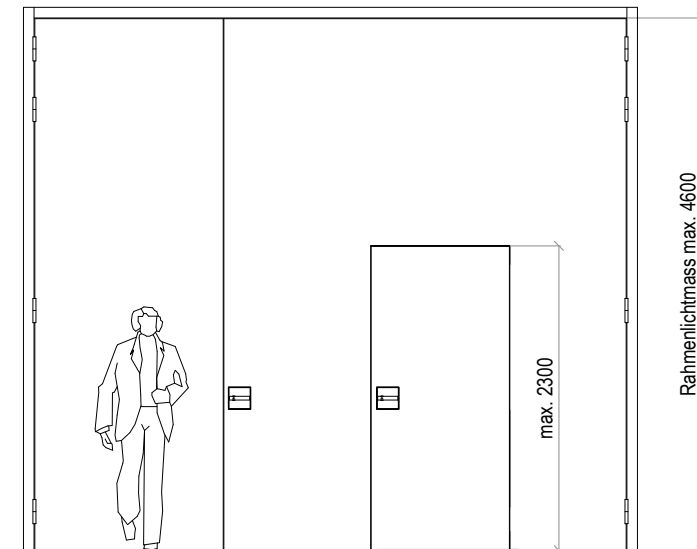
Typ	Blockrahmentüre (124)
Material	Rahmen FSC-zertifiziertes Massiv-Hartholz, Türblatt Sandwichkonstruktion
Brandschutzklasse	EI30
Anz. Flügel	1-/2-flügelig
Tragkonstruktion	Mauerwerk/Leichtbauwand
Elementstärke	Rahmen 70 mm, Türblatt 69 mm
Schallschutzwerte	Rw = 42/(45) dB (Laborwert)
Oberflächen	Roh, grundiert zum Streichen, gespritzt (RAL/NCS), furniert, KH-belegt, Metall-belegt bis 3 mm
Optionen	Nassraumtüre, Hygiene (antibakteriell), Strahlenschutz, Fluchttüre, Glaseinsatz
Rahmenlichtmass	1-flügelig B 4036 × H 4604 mm (VKF-Nr. 15953/27557/27597/27599) 2-flügelig B 8125 × H 4604 mm (VKF-Nr. 15954/30255)
Kombinationen	Rahmenverbreiterung oben und seitlich mit Trennwandelement PYROSTAR (Kapitel 08.05)

Entwickelt und hergestellt in der Schweiz



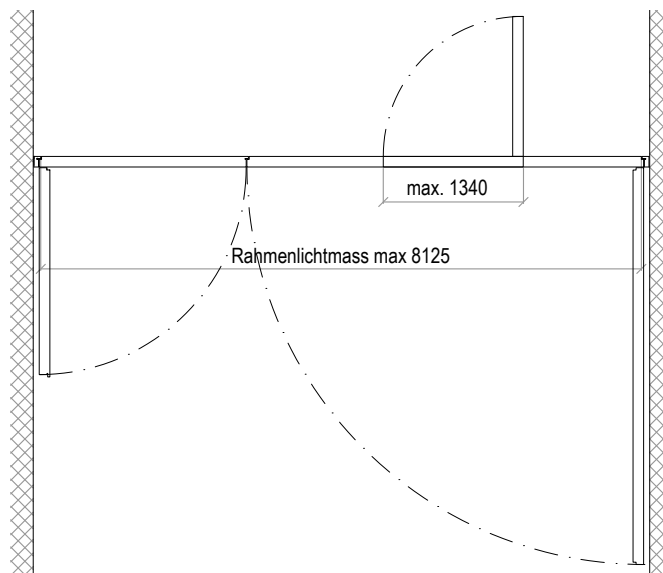
01.02

Variante 2-flügelige Ausführung, Ansicht Bandseite



M_1:50

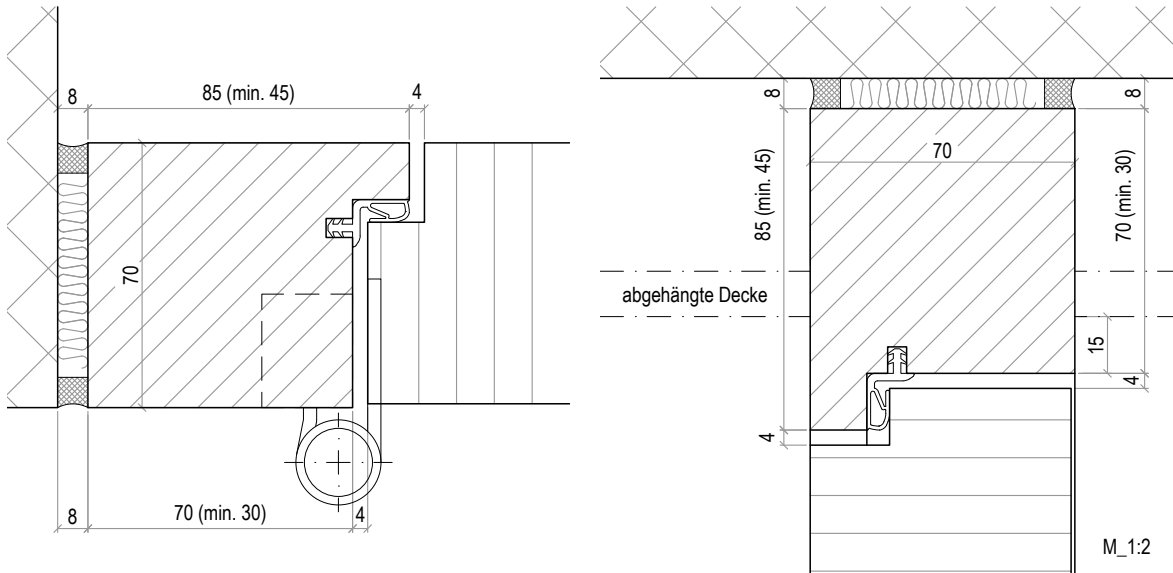
Variante 2-flügelige Ausführung mit Fluchttür, Türöffnung (Horizontalschnitt)



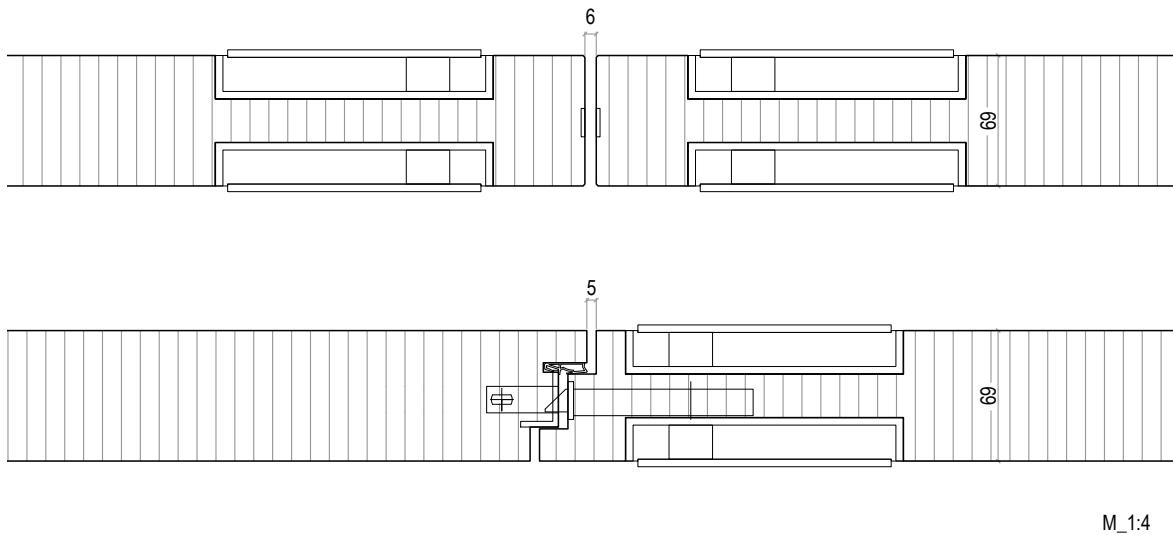
M_1:50

Aufgrund stetiger Weiterentwicklung unserer Produkte können sich Masse verändern – bitte lassen Sie diese vor Ausführung immer von uns bestätigen.

Banddetail (Horizontalschnitt), Sturzdetail (Vertikalschnitt)



Varianten Mittelstoss stumpf und mit Falz (Horizontalschnitt)



Blendrahmentüre

Viele Kombinationsmöglichkeiten

Mit der Blendrahmentüre lassen sich auch schmale Durchgänge individuell gestalten. Beliebt für den ästhetischen Kontrast in modernen Bauten ist die Holztüre perfekt an die Gegebenheiten im Rohbau anpassbar. Einsetzbar im Innen- und Aussenbereich ist die Blendrahmentüre durch ihre hohe Vielseitigkeit besonders in Spitälern und Altersheimen beliebt. So ist die massive Türe dank leibungsbündiger Montage widerstandsfähig gegen mechanische Beschädigungen, wie sie etwa beim Bettentransport auftreten können.

Erfüllt hohe Schallschutzanforderungen

Einsetzbar im Innen- und Aussenbereich

**Nachhaltig dank FSC-zertifiziertem
Massiv-Hartholz**

Kombinierbar mit

- Trennwandsystemen DELTASTAR/FRAMESTAR/
CLEARSTAR/MONOSTAR/PYROSTAR
- Anputzprofil DILASTAR für präzise und dauerhaft
rissfreie Wandanschlüsse





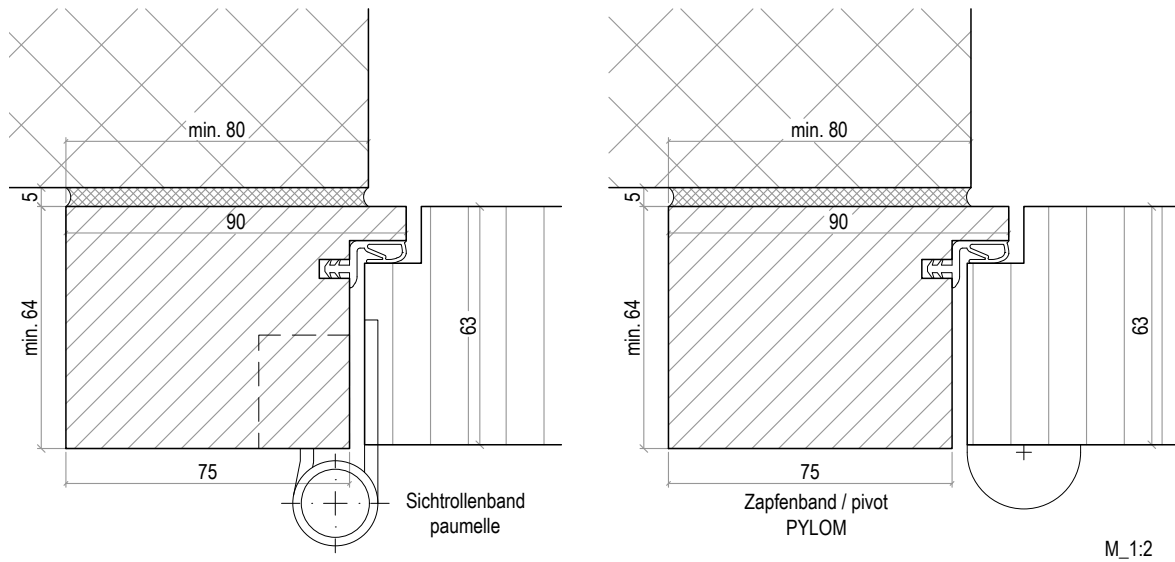
Typ	Blendrahmentüre (104)
Material	Rahmen FSC-zertifiziertes Massiv-Hartholz, Türblatt Sandwichkonstruktion
Brandschutzklasse	EI30, Rauchschutz S200
Anz. Flügel	1-/2-flügelig
Tragkonstruktion	Mauerwerk/Leichtbauwand
Elementstärke	Rahmen 64 mm, Türblatt 50/63 mm
Schallschutzwerte	Rw = 30/35/42/(45) dB (Laborwert)
Sicherheit	Sicherheits-/Panikbeschläge, Amoklösungen, Einbruchschutz RC2/RC3, Rammschutzrahmen
Oberflächen	Roh, grundiert zum Streichen, gespritzt (RAL/NCS), furniert, KH-belegt, Metall-belegt bis 3 mm
Optionen	Kantenschutzprofil, Klimaausführung, Nassraumtüre, Hygiene (antibakteriell), Strahlenschutz, gegenläufig öffnend, Glaseinsatz, Bullauge
Rahmenlichtmass	1-flügelig B 1495 × H 3165 mm (VKF-Nr. 21861/27592) 1-flügelig B 1495 × H 3165 mm mit Verglasung Amax 2.4 m ² (VKF-Nr. 32705/32702) 2-flügelig B 2875 × H 3165 mm (VKF-Nr. 22373/27754) 2-flügelig B 2875 × H 3165 mm mit Verglasung Amax 2.4 m ² (VKF Nr. 32707/32704)

Entwickelt und hergestellt in der Schweiz

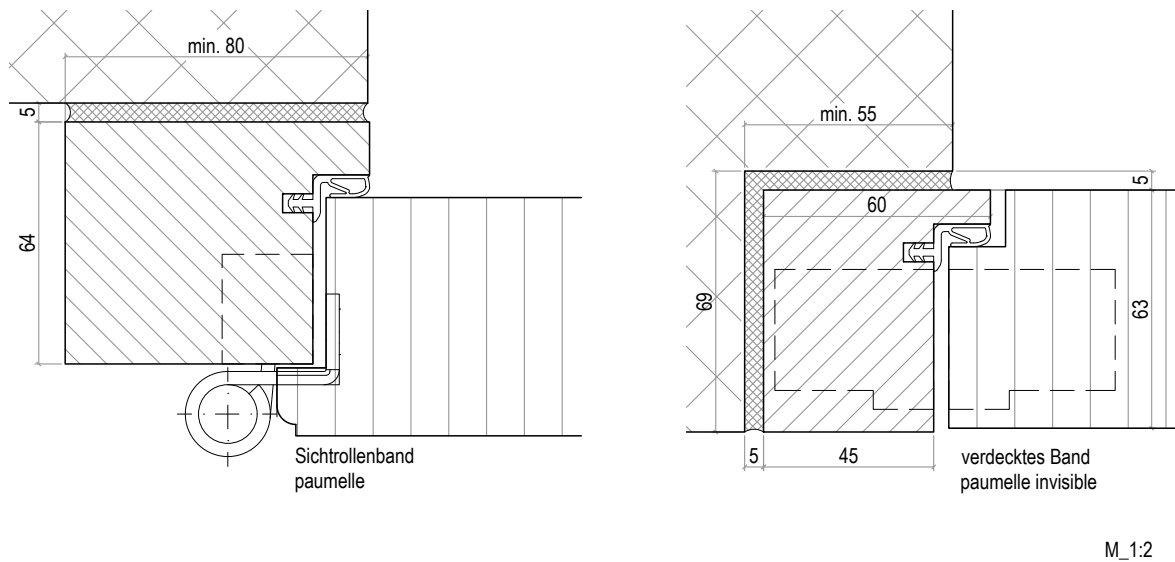


01.03

Ausführung stumpfeinschlagend mit VX- und PYLOM-Band, Banddetail (Horizontalschnitt)



Ausführung überfälzt und stumpfeinschlagend bündig in Eckaussparung, Banddetail (Horizontalschnitt)



Schloss- und Mitteldetail 2-flügelige Türen, siehe Kapitel 01.01

Aufgrund stetiger Weiterentwicklung unserer Produkte können sich Masse verändern - bitte lassen Sie diese vor Ausführung immer von uns bestätigen.

FUTTERTÜRE/Blockfuttertüre

Brandschutz trifft Wohnlichkeit

Die Futtertüre/Blockfuttertüre mit ihren verkleideten Leibungen wird von Architekten geschätzt als singuläres gestalterisches Element mit Türblatt und Türfutter. Sie nimmt Bauungenauigkeiten einfach auf, kann etappenweise und auch wandbündig montiert werden. Eine Stirnbearbeitung der Wände ist nicht notwendig. Im modernen Wohnungsbau wird die Futter-/Blockfuttertüre raumhoch, ohne Sturz, ausgeführt. Dadurch entsteht ein grosszügiges Raumgefühl. Die filigranen Futterdimensionen sind eine weitere ästhetische Besonderheit. Die Einsatzgebiete sind vielfältig: hochwertige, moderne Bürogebäude ebenso wie Labors, Spitäler und Altersheime.

Erfüllt sehr hohe Schallschutzanforderungen

**Futter kann nach Bedarf vorstehen,
Brandschutz ist dennoch gewährleistet**

**Nachhaltig dank FSC-zertifiziertem
Massiv-Hartholz**

Weitere Eigenschaften

- Raumhohe Türen bis 3.20 m mit Brandschutz
- Filigrane Futterdimensionen
- Zapfenband PYLOM™
- Anputzprofil DILASTAR für präzise und dauerhaft rissfreie Wandanschlüsse





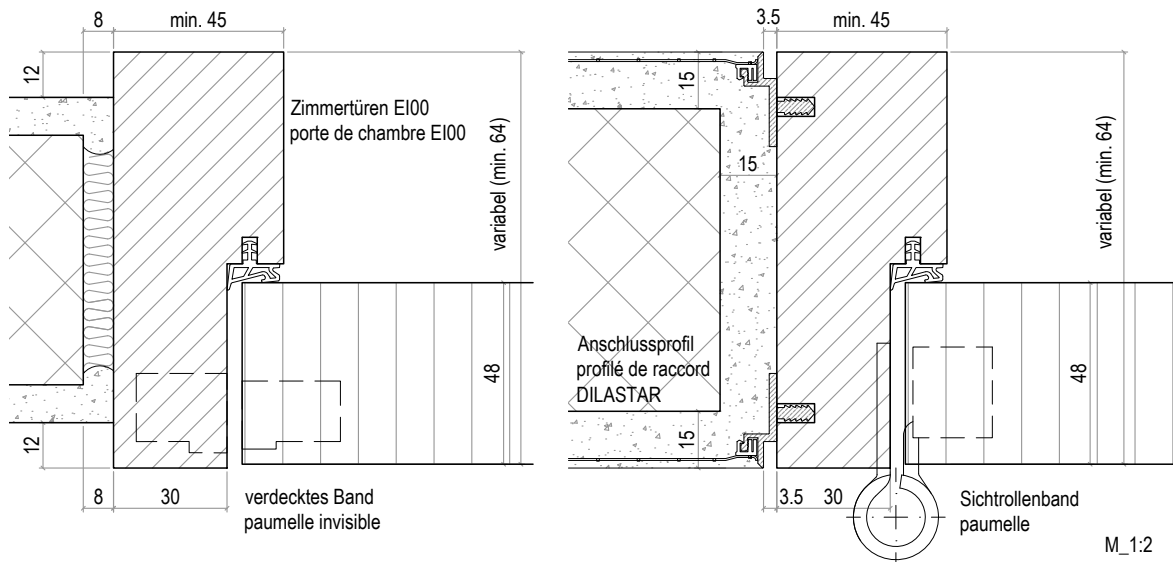
Typ	Blockfuttertüre (1-/2-flügelig mit Verkleidung) (101/113)
Material	Rahmen FSC-zertifiziertes Massiv-Hartholz, Verkleidung MDF, Türblatt Sandwichkonstruktion
Brandschutzklasse	EI30
Anz. Flügel	1-/2-flügelig
Tragkonstruktion	Mauerwerk/Leichtbauwand
Elementstärke	Futtertiefe variabel, Türblatt 50/63 mm
Schallschutzwerte	Rw = 30/35/42/(45) dB (Laborwert)
Sicherheit	Sicherheits-/Panikbeschläge, Amoklösungen, Einbruchschutz RC2/RC3/RC4 (1-flügelig), Rammschutzahnen
Oberflächen	Roh, grundiert zum Streichen, gespritzt (RAL/NCS), furniert, KH-belegt, Metall-belegt bis 3 mm
Optionen	Kantenschutzprofil, Klimaausführung, Nassraumtüre, Hygiene (antibakteriell), Strahlenschutz, gegenläufig öffnend, Glaseinsatz, Bullauge
Rahmenlichtmass	1-flügelig B 1495 × H 3165 mm (VKF-Nr. 21861/27592) 1-flügelig B 1495 × H 3165 mm mit Verglasung Amax 2.4 m ² (VKF Nr. 32705/32702) 2-flügelig B 2875 × H 3165 mm (VKF-Nr. 22373/27754) 2-flügelig B 2875 × H 3165 mm mit Verglasung Amax 2.4 m ² (VKF Nr. 32707/32704)

Entwickelt und hergestellt in der Schweiz

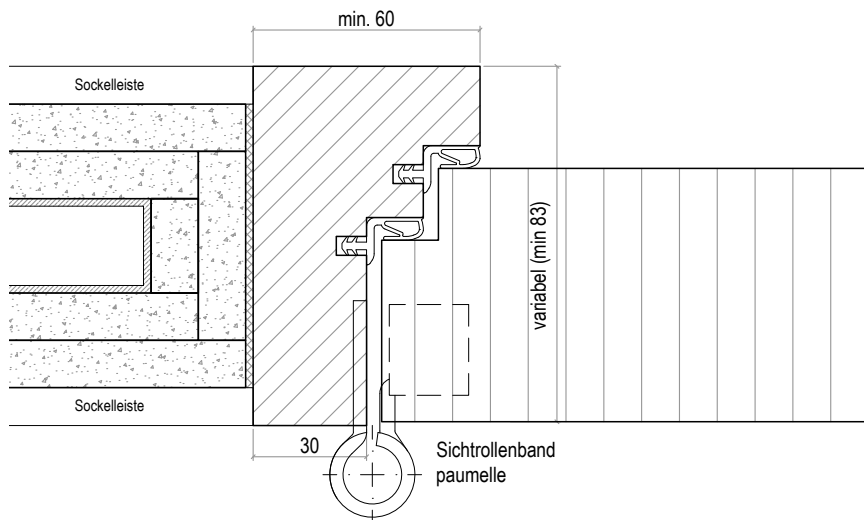


01.04

Variante Blockfutter (Typ 113), Banddetail, Variante mit Schattenfuge (Horizontalschnitt)

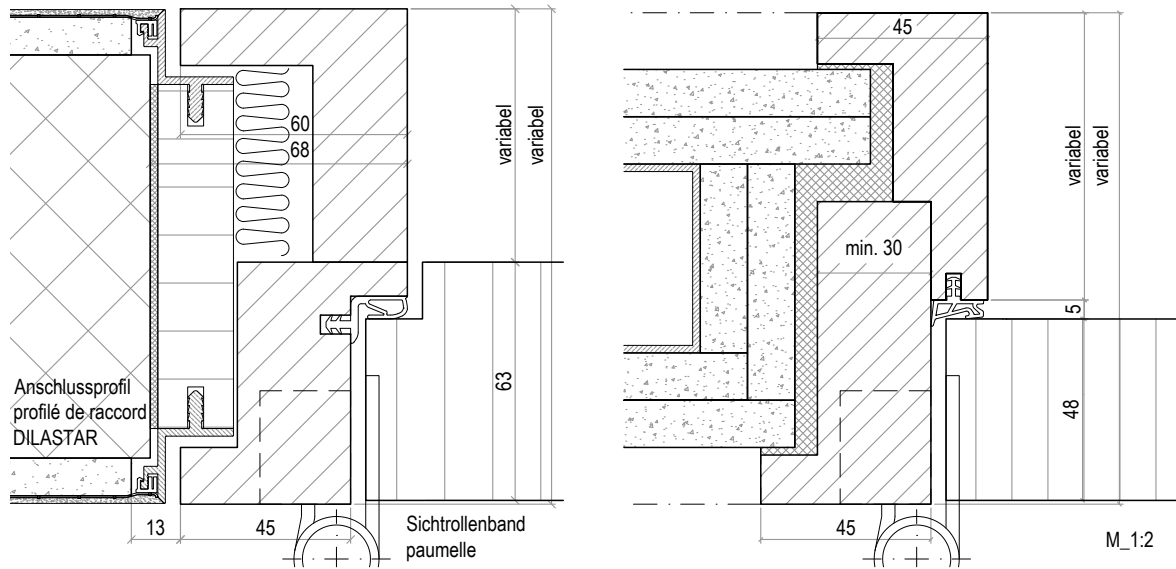


Variante Blockfutter mit Doppelfalz (Typ 113), Banddetail (Horizontalschnitt)

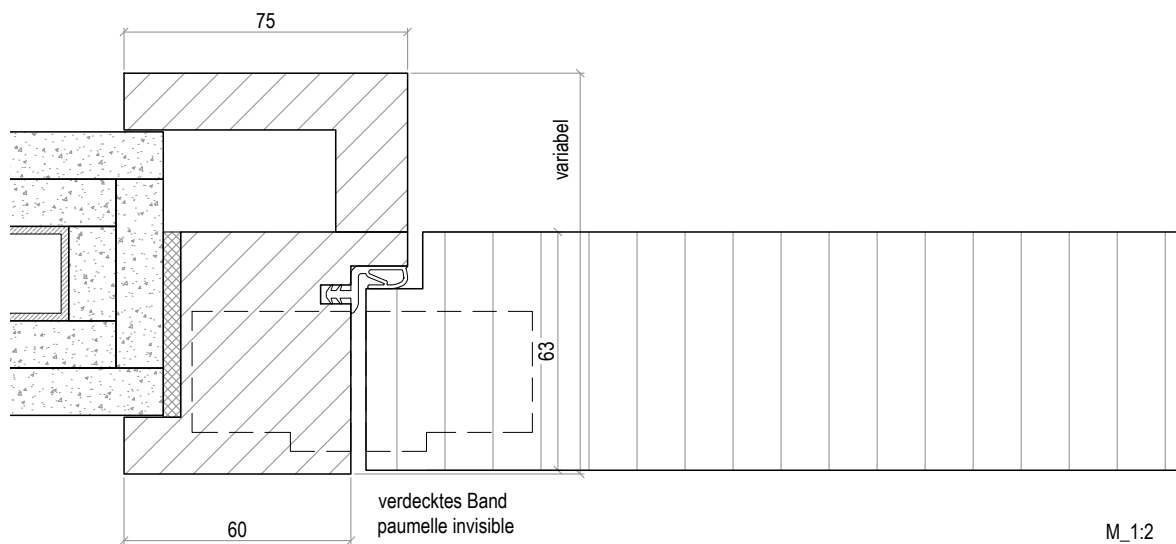


Aufgrund stetiger Weiterentwicklung unserer Produkte können sich Masse verändern - bitte lassen Sie diese vor Ausführung immer von uns bestätigen.

Blockfutter mit Verkleidung (Typ 101), Banddetail (Horizontalschnitt)



Blockfutter (Typ 101) optional mit verdecktem Band, Banddetail (Horizontalschnitt)



Blockfuttersüre VISTADOOR™

Präsenz durch bewusste Reduktion

Wie ein Bild an der Wand: Die Blockfuttersüre VISTADOOR bietet als scheinbar rahmenlose Türe ästhetischen Fokus, zum Beispiel als durchgängiges gestalterisches Element mit Türblatt und Türfutter. Nicht nur die Vielfalt an verfügbaren Oberflächen eröffnet der Türe viele Einsatzgebiete - dem vielfältigen Einsatzspektrum entspricht ebenfalls, dass Futter und Türblatt optional auch erst nach Fertigstellung der Wände geliefert und verbaut werden können. Als Partnerin bei modernen, qualitativen Detaillösungen beliebt, ist die Türe besonders bekannt in Kombination mit dem Zapfenband PYLOM, und nicht zuletzt in Sichtbeton-Wänden ideal einsetzbar.

Kein Rahmen sichtbar

180° öffnend

**Nachhaltig dank FSC-zertifiziertem
Massiv-Hartholz**

Weitere Eigenschaften

- Kombiniert mit dem Zapfenband PYLOM™ für schwere und hohe Türen geeignet
- Wandbündige oder vorstehende Montage
- Türblattstärke 70 mm
- Aluminium-Anputzprofil DILASTAR einseitig möglich





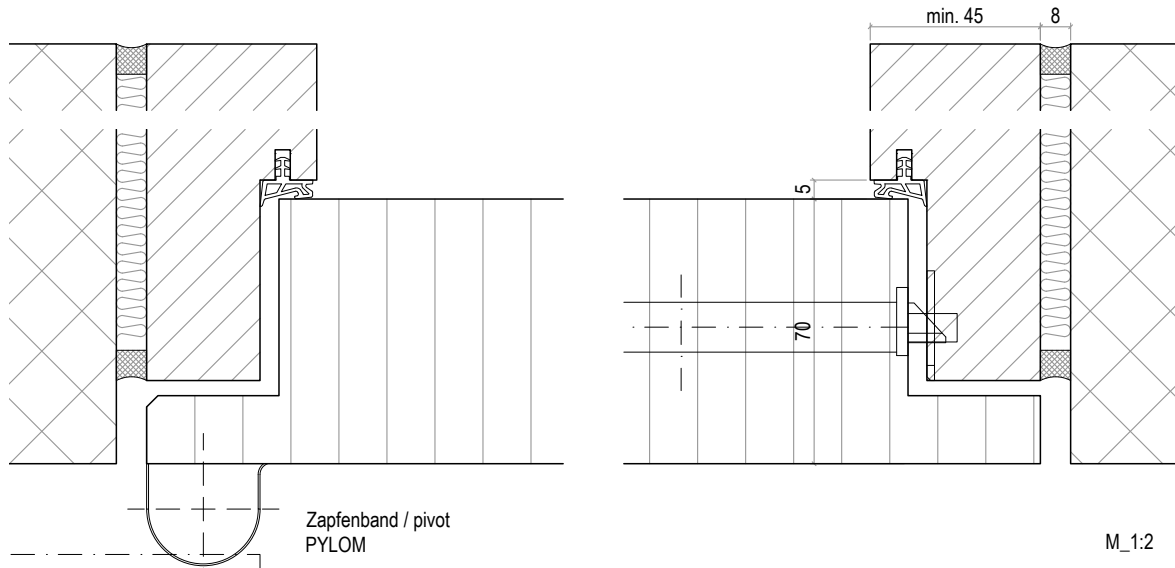
Typ	Blockfuttersüre (150)
Material	Rahmen FSC-zertifiziertes Massiv-Hartholz, Türblatt Sandwichkonstruktion
Brandschutzklasse	EI30
Anz. Flügel	1-flügelig
Tragkonstruktion	Mauerwerk/Leichtbauwand
Elementstärke	Rahmen 45 mm, Futtertiefe variabel, Türblatt 70 mm
Schallschutzwerte	Rw = 30/35/(42) dB (Laborwert)
Oberflächen	Roh, grundiert zum Streichen, gespritzt (RAL/NCS), furniert, KH-belegt, Metall-belegt bis 3 mm
Rahmenlichtmass	B 1495 × H 3165 mm (VKF-Nr. 21861)

Entwickelt und hergestellt in der Schweiz

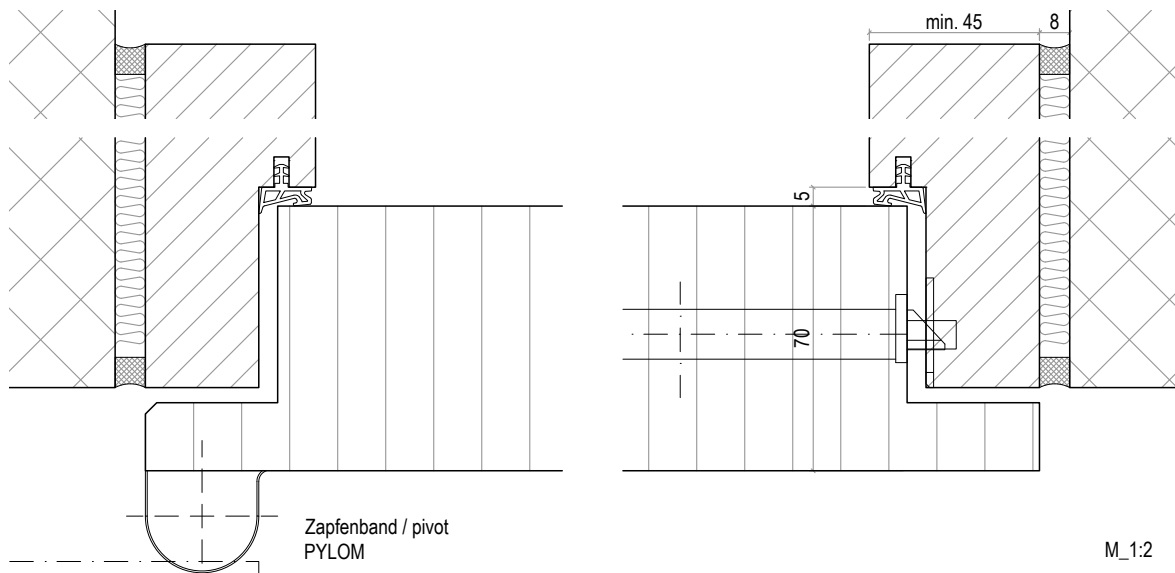


01.05

Band- und Schlossdetail (Horizontalschnitt), Ausführung wandbündig

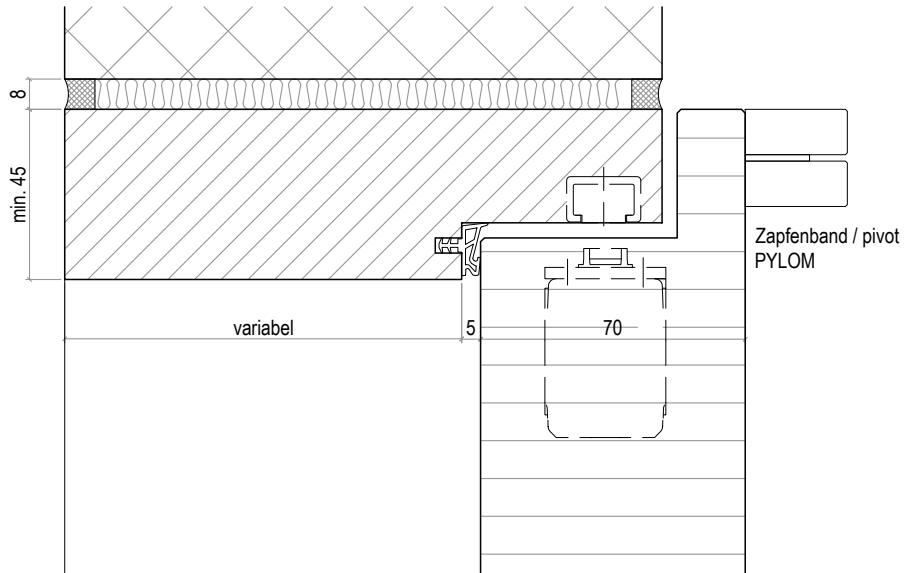


Ausführung mit Zapfenband, Band- und Schlossdetail (Horizontalschnitt) , Ausführung vor der Wand

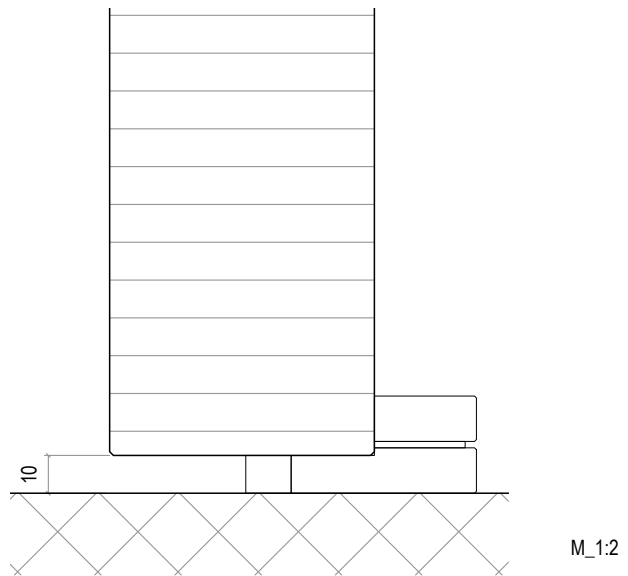


Aufgrund stetiger Weiterentwicklung unserer Produkte können sich Maße verändern - bitte lassen Sie diese vor Ausführung immer von uns bestätigen.

Sturzdetail (Vertikalschnitt)



Bodenanschlussdetail (Vertikalschnitt)



Tapetentüre - Rahmenlose Türe

Eine diskrete Türe für ästhetische Kombinationen

Unscheinbarkeit ist ihre Stärke. Nahtlos in den Raum integriert ist die Tapetentüre dank nicht sichtbarem Rahmen und filigranen Fugen kaum wahrnehmbar. Sie sorgt für die ästhetischen Details im anspruchsvollen Wohnungs- und Bürobau und eignet sich perfekt als dezente Eingangstüre oder für den unscheinbaren Zugang zu Steigzonen. Dank ihrer minimalen Türstärke kann das Element in individuellen Wandaufbauten optimal integriert werden.

Erfüllt hohe Schallschutzanforderungen

Nahtlos ingegrierbar

**Nachhaltig dank FSC-zertifiziertem
Massiv-Hartholz**

Weitere Eigenschaften

- Kombinierbar mit Trennwandsystem PYROSTAR
- Unsichtbare Bänder möglich
- Zahlreiche Aufdoppelungen und Bezüge möglich





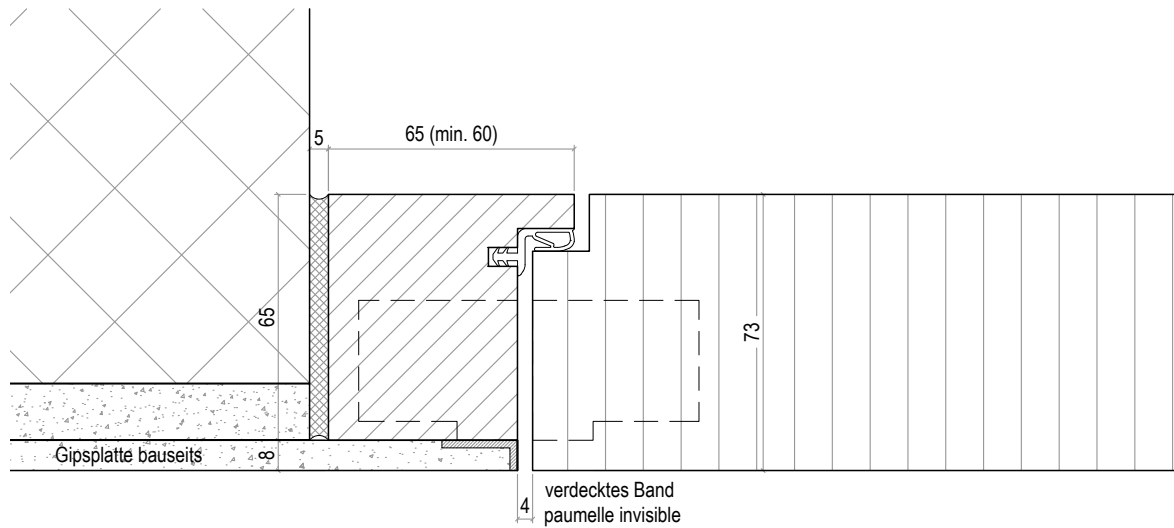
Typ	Tapetentüre - rahmenlose Türe (142/143)
Material	Rahmen FSC-zertifiziertes Massiv-Harholz, Türblatt Sandwichkonstruktion
Brandschutzklasse	EI30
Anz. Flügel	1-/2-flügelig
Tragkonstruktion	Mauerwerk/Leichtbauwand
Elementstärke	Gem. Einbaudetail
Schallschutzwerte	Rw = 30/35/(42) dB (Laborwert)
Oberflächen	Roh, grundiert zum Streichen, gespritzt (RAL/NCS), furniert, KH-belegt, Metall-belegt bis 3 mm
Optionen	Nassraumtüre, Hygiene (antibakteriell), Strahlenschutz, Glaseinsatz
Rahmenlichtmass	1-flügelig B 1495 × H 3165 mm (VKF-Nr. 21861/27592) 1-flügelig B 1495 × H 3165 mm mit Verglasung Amax 2.4 m ² (VKF Nr. 32705/32702) 2-flügelig B 2875 × H 3165 mm (VKF-Nr. 22373/27754) 2-flügelig B 2875 × H 3165 mm mit Verglasung Amax 2.4 m ² (VKF Nr. 32707/32704)

Entwickelt und hergestellt in der Schweiz



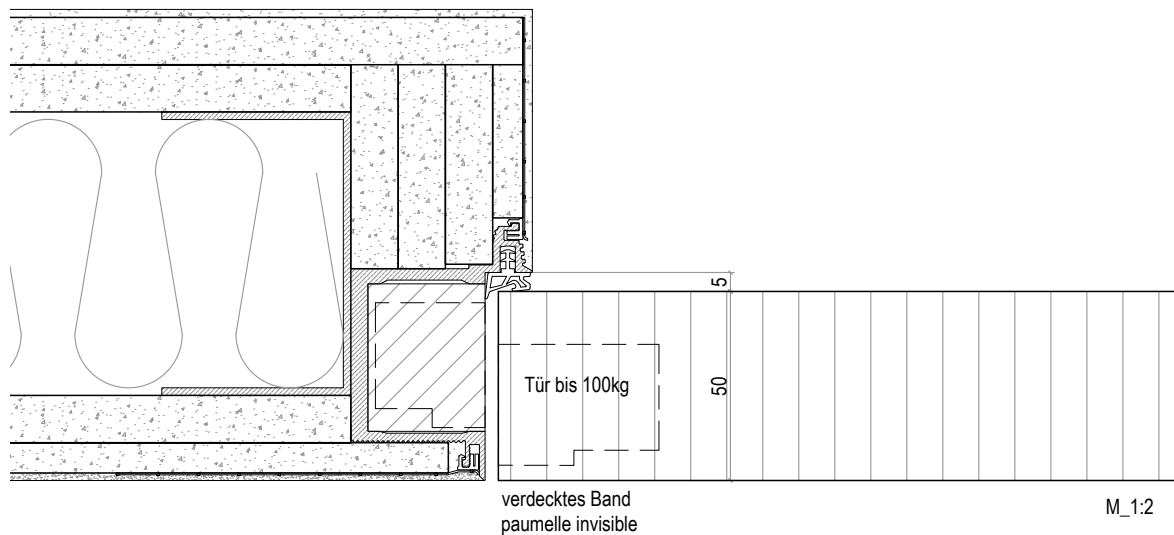
01.06

Ausführung (Typ 142) mit verdecktem Band zwischen der Leibung, Banddetail (Horizontalschnitt)



M_1:2

Ausführung mit Aluminiumzarge (Typ 143) in die Leibung integriert, Banddetail (Horizontalschnitt)



M_1:2

Aufgrund stetiger Weiterentwicklung unserer Produkte können sich Masse verändern - bitte lassen Sie diese vor Ausführung immer von uns bestätigen.