

- 03. Holztüren auf Stahlzargen + Strahlenschutztüren
 - 03.01 Stahlzarge (Umfassungszarge/Steckzarge/Designzarge/Rahmenzarge)
 - 03.02 Strahlenschutztüre «Ray»

- 03. Portes en bois sur cadres en acier + radioprotection
 - 03.01 Huisserie en acier (huisserie enveloppante/en 2 parties/design/cadre à visser)
 - 03.02 Porte de radioprotection «Ray»

STAH LZARGE

Brandschutzklasse / Classement coupe-feu:
EI30

Stahlzarge

Eine bewährte, robuste Lösung. Filigran auch als Designzarge erhältlich. Grundiert zum streichen oder einbrennlackiert nach NCS-Farbtönen.

Huisserie en acier

Une solution robuste qui a fait ses preuves. Filigrane, également conseillé pour créer un look design. Prête à peindre ou thermolaqué selon la palette NCS.



STAHLZARGE

Technische Daten

Typ:	Stahlzarge (165/168/169/170)
Material:	Zarge Stahl, Türblatt Sandwichkonstruktion
Brandschutzklasse:	EI30
Anz. Flügel:	1-/2-flügelig
Tragkonstruktion:	Mauerwerk/Leichtbauwand
Elementstärke:	Zarge variabel, Türblatt 50/64mm
Schallschutzwerte:	Rw = 30/35/42dB (Laborwert)
Oberflächen:	roh, grundiert, pulverbeschichtet (RAL/NCS), CNS
Optionen:	Ausführung als Umfassungszarge/Steckzarge/Designzarge/Rahmenezarge, Sicherheits-/Panikbeschläge, Amoklösungen, Einbruchschutz RC2, Kantenschutzprofil, Klimaausführung, Glaseinsatz 1.73m ² , Bullauge
Rahmenlichtmass:	1-flügelig B 1495 x H 3165mm (VKF-Nr. 21861) 2-flügelig B 2875 x H 3165mm (VKF-Nr. 22373)

Kombinationen

-

Données techniques

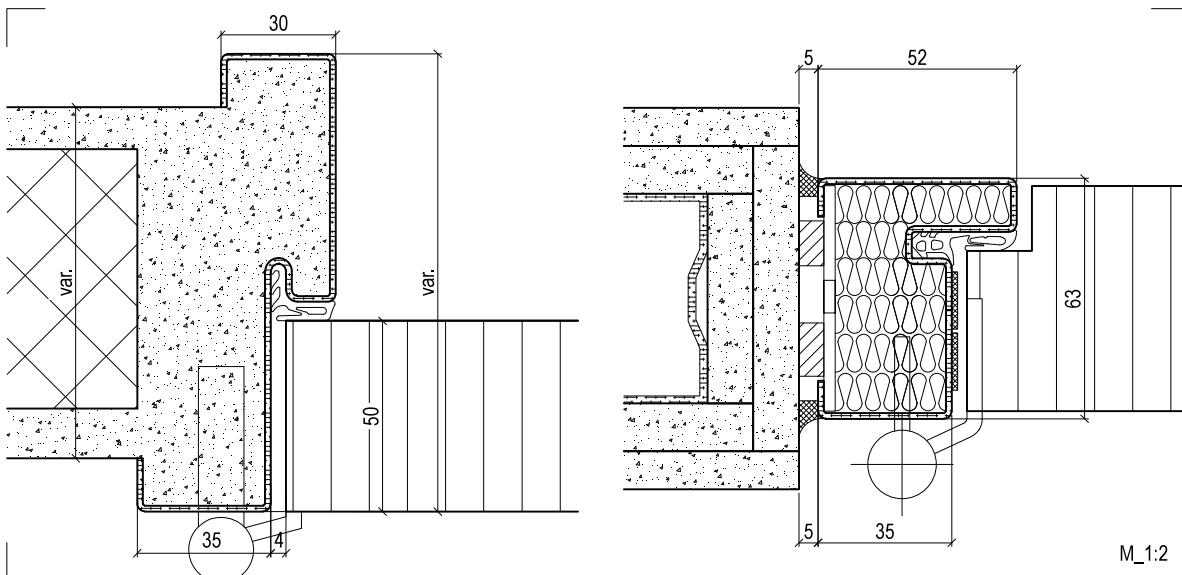
Type:	huisserie en acier (165/168/169/170)
Matériel:	huisserie en acier, panneau de porte construction sandwich
Classement coupe-feu:	EI30
Nombre vantaux:	1/2 vantaux
Structure porteuse:	maçonnerie/cloison légère
Epaisseur d'élément:	huisserie variable, panneau de porte 50/64mm
Valeur phonique:	Rw = 30/35/42dB (donnée laboratoire)
Finitions:	brut, couche de fond à peindre, thermolaqué (RAL/NCS), inox
Options:	modèles huisserie enveloppante/en 2 parties/design/cadre à visser, ferrements de sécurité/anti-panique, solutions anti-amok, protection anti-effraction RC2, profilé de protection des chants, porte climatique, vitrage 1.73m ² , hublot
Vide de passage :	1 vantail L 1495 x H 3165mm (No. AEAI 21861) 2 vantaux L 2875 x H 3165mm (No. AEAI 22373)

Combinaisons

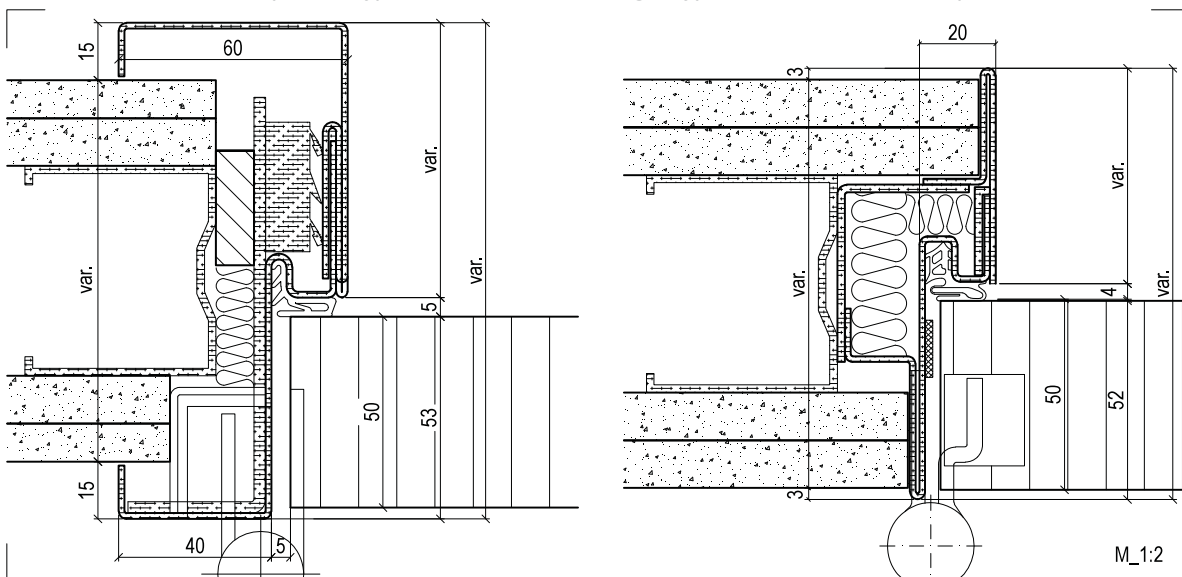
-

STAHLZARGE

Ausführung Umfassungszarge hintergossen (Typ 165) und Blockrahmzarge (Typ 170), Banddetail (Horizontalschnitt)
Exécution huisserie enveloppante (type 165) et cadre à visser (type 170), détail fiche (coupe horizontale)



Ausführung Steckzarge (Typ 168) und Designzarge (Typ 169), Banddetail (Horizontalschnitt)
Exécution huisserie en 2 parties (type 168) et huisserie design (type 169), détail fiche (coupe horizontale)



Schloss- und Mitteldetail 2-flügelige Türen, siehe Kapitel 01.01
Détail de serrure et partie centrale portes à 2 vantaux, voir chapitre 01.01



Brandschutzklasse / Classement coupe-feu:
EI30

Strahlenschutz

Eine patente Lösung für den Strahlenschutz im Spitalbereich. Dank ihrer speziellen Abdichtung schützt sie nicht nur vor Röntgenstrahlen, sondern auch vor Feuer.

Radioprotection

Une solution patentée pour la protection contre les rayons dans le domaine hospitalier. Grâce à son étanchéité elle ne protège pas seulement des rayons X, mais également du feu.





Technische Daten

Typ:	Strahlenschutztüre (Spitalfalzzarge) (180)
Material:	Zarge Stahl, Türblatt Sandwichkonstruktion mit Bleieinlage
Brandschutzklasse:	EI30
Anz. Flügel:	1-/2-flügelig
Tragkonstruktion:	Mauerwerk/Leichtbauwand
Elementstärke:	Zarge variabel, Türblatt 62/84mm
Schallschutzwerte:	Rw = 30/35/42dB (Laborwert)
Oberflächen:	roh, grundiert, pulverbeschichtet (RAL/NCS), CNS
Optionen:	Sicherheits-/Panikbeschläge, Amoklösungen, Kantenschutzprofil, Glaseinsatz 1.73m ² , Bullauge
Rahmenlichtmass:	1-flügelig B 1495 x H 3165mm (VKF-Nr. 21861) 2-flügelig B 2875 x H 3165mm (VKF-Nr. 22373)

Kombinationen

-

Données techniques

Type:	porte de radiographie (180)
Matériel:	huisserie en acier, panneau de porte construction sandwich avec entoilage en plomb
Classement coupe-feu:	EI30
Nombre vantaux:	1/2 vantaux
Structure porteuse:	maçonnerie/cloison légère
Epaisseur d'élément:	huisserie variable, panneau de porte 62/84mm
Valeur phonique:	Rw = 30/35/42dB (donnée laboratoire)
Finitions:	brut, couche de fond à peindre, thermolaqué (RAL/NCS), inox
Options:	ferrements de sécurité/anti-panique, solutions anti-amok, profilé de protection des chants, vitrage 1.73m ² , hublot
Vide de passage :	1 vantail L 1495 x H 3165mm (No. AEAI 21861) 2 vantaux L 2875 x H 3165mm (No. AEAI 22373)

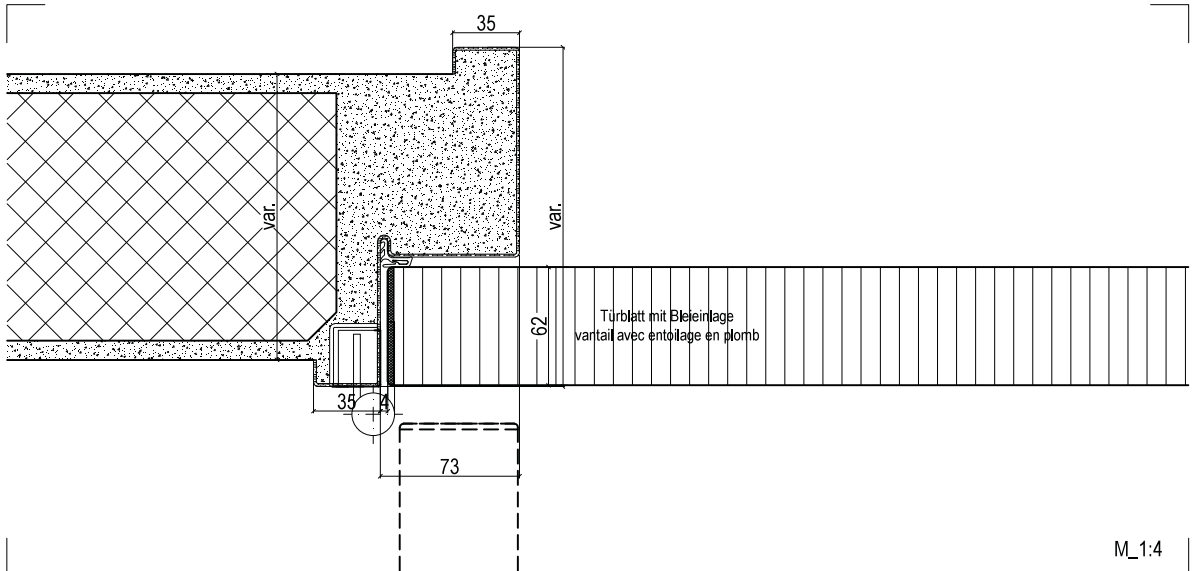
Combinaisons

-



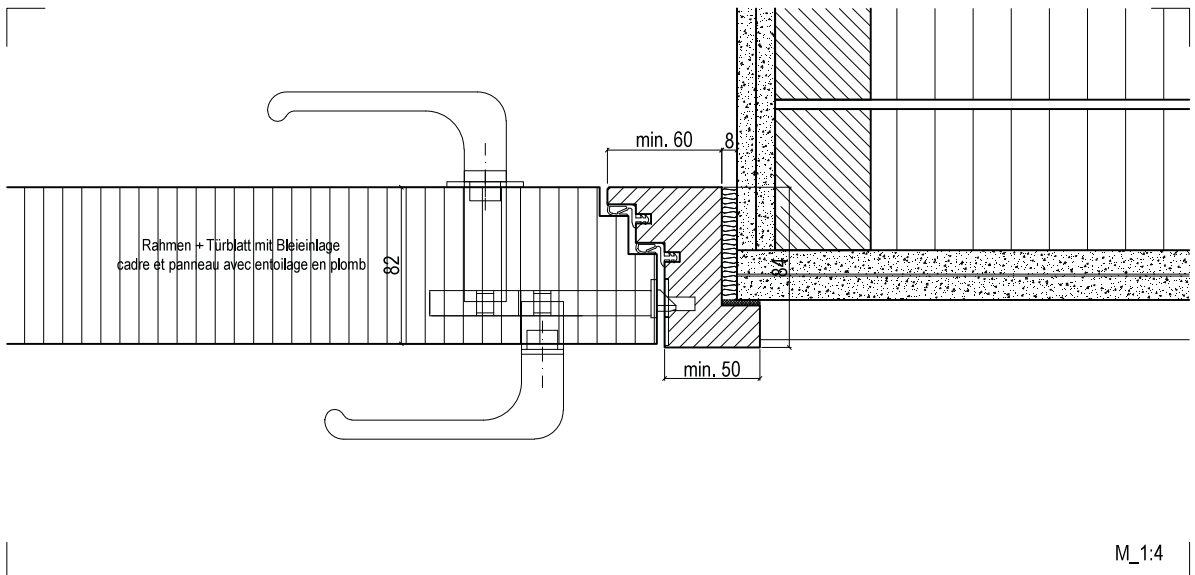
Stahlzarge, Banddetail (Horizontalschnitt)

Huisserie en acier, détail fiche (coupe horizontale)



Holzzarge, Schlossdetail (Horizontalschnitt)

Cadre en bois, détail serrure (coupe horizontale)



Schloss- und Mitteldetail 2-flügelige Türen, siehe Kapitel 01.01

Détail de serrure et partie centrale portes à 2 vantaux, voir chapitre 01.01



