

- 08. Steigzonen-/Elektrofronten
 - 08.01 Steigzonen-/Elektrofront «Pyrocore»

- 08. Armoires électriques
 - 08.01 Armoire électrique «Pyrocore»



— PYROCORE™

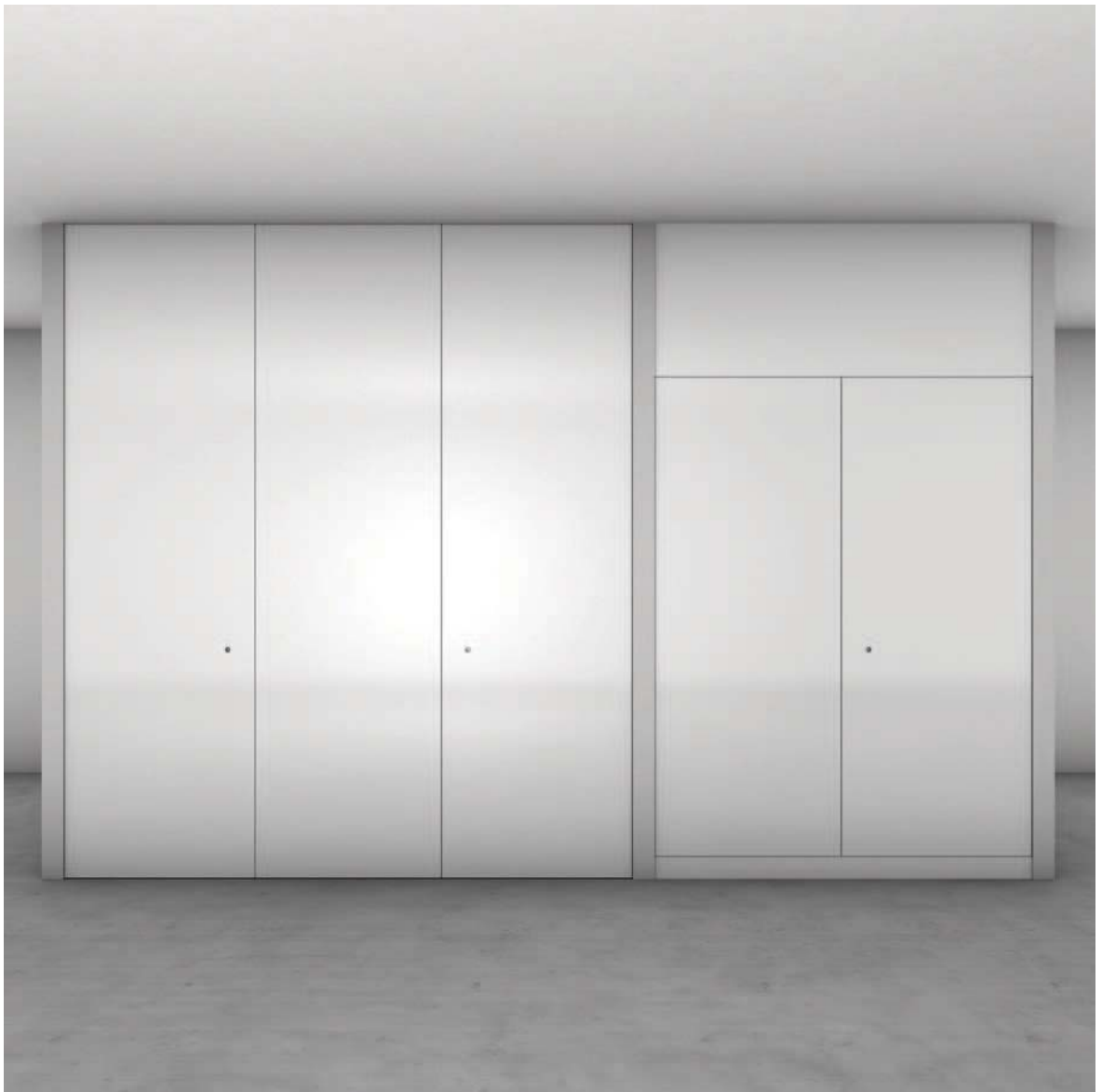
Brandschutzklasse / Classement coupe-feu:
EI30, RF1

Unscheinbar

Ein- oder mehrteilige Elektro- oder Steigzonenabschlüsse in nicht brennbarer Ausführung mit minimaler Fuge. In sämtlichen Oberflächen erhältlich: grundiert, furniert, belegt, gespritzt oder zum Streichen.

Insignifiant

Armoires électriques à un ou plusieurs vantaux, incombustible avec joint étroit, livrable avec plusieurs surfaces: couche de fond, plaqué, pulvérisé ou à peindre.



PYROCORETM

Technische Daten

Typ:	Steigzonen-/Elektrofront (123)
Material:	nichtbrennbare Brandschutzplatten
Brandschutzklasse:	EI30, RF1
Anz. Flügel:	1-/2-flügelig, gekoppelt als Endloswand
Tragkonstruktion:	Mauerwerk/Leichtbauwand
Elementstärke:	Rahmen min. 80mm, Türblatt 22mm wandbündig
Schallschutzwerte:	Option (1) = 31dB, Option (2) = 43dB (Elementwert eingebaut)
Oberflächen:	roh, grundiert zum Streichen, gespritzt (RAL/NCS), furniert, KH-belegt, Alu-belegt
Optionen:	Zylinderschloss, Olive, Sockel
Rahmenlichtmass:	1-flügelig B 1200 x H 3040mm, Türblatt Amax 3.93m ² endlos (VKF-Nr. 26992) 2-flügelig B 2448 x H 3040mm, Türblatt Amax 3.93m ² endlos (VKF-Nr. 26992)

Kombinationen

- Trennwandelemente «Pyrostar» (Kapitel 07.05)

Données techniques

Type:	armoire électrique (123)
Matériel:	panneaux incombustibles
Classement coupe-feu:	EI30, RF1
Nombre vantaux:	1/2 vantaux, combiné en largeur illimité
Structure porteuse:	maçonnerie/cloison légère
Epaisseur d'élément:	cadre min. 80mm, vantail 22mm à fleur de cloison
Valeur phonique:	Option (1) = 31dB, Option (2) = 43dB (value élément monté)
Finitions:	brut, à peindre, vernis/laqué (RAL/NCS), plaqué, stratifié, plaqué alu
Options:	serrure, olive, socle
Vide de passage :	1 vantail L 1200 x H 3040mm, vantail Smax 3.93m ² illimité (No. AEAI 26992) 2 vantaux L 2448 x H 3040mm, vantail Smax 3.93m ² illimité (No. AEAI 26992)

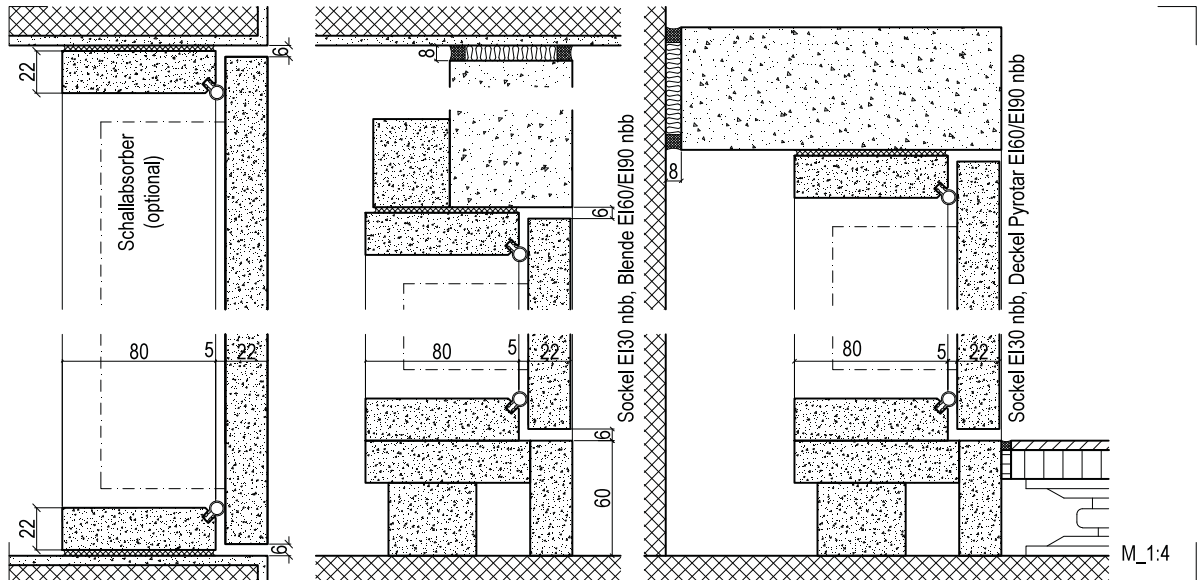
Combinaisons

- Paroi de séparation «Pyrostar» (chapitre 07.05)

PYROCORE™

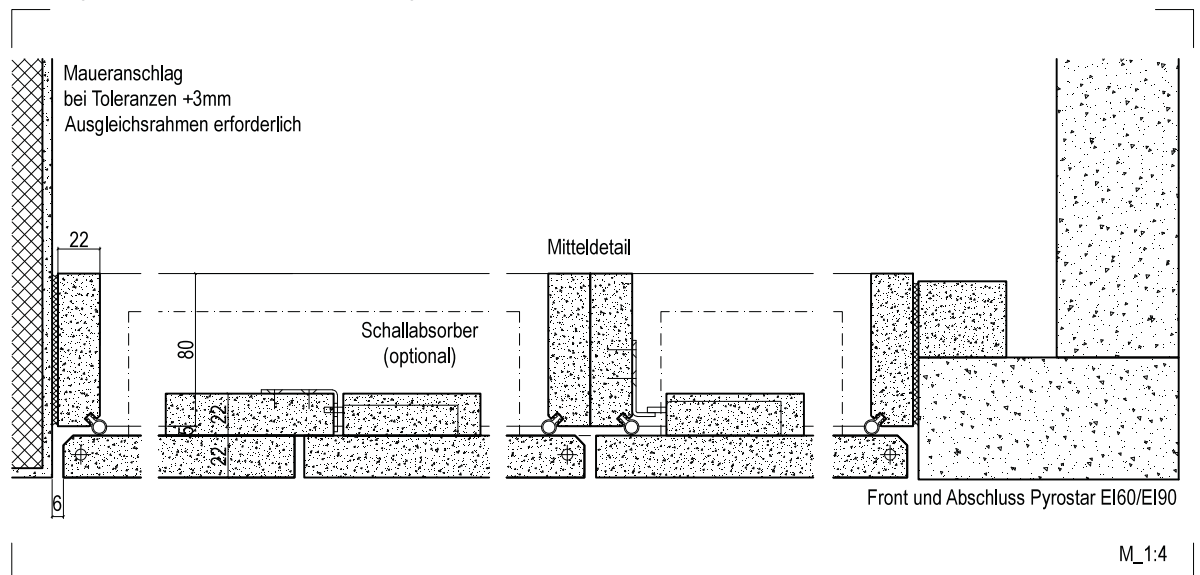
Anschlussdetail (Vertikalschnitt)

Détail de raccord (coupe verticale)



Band-, Schloss-, Kopplungsdetail (Horizontalschnitt)

Détail pivot, serrure, combinaison (coupe horizontale)



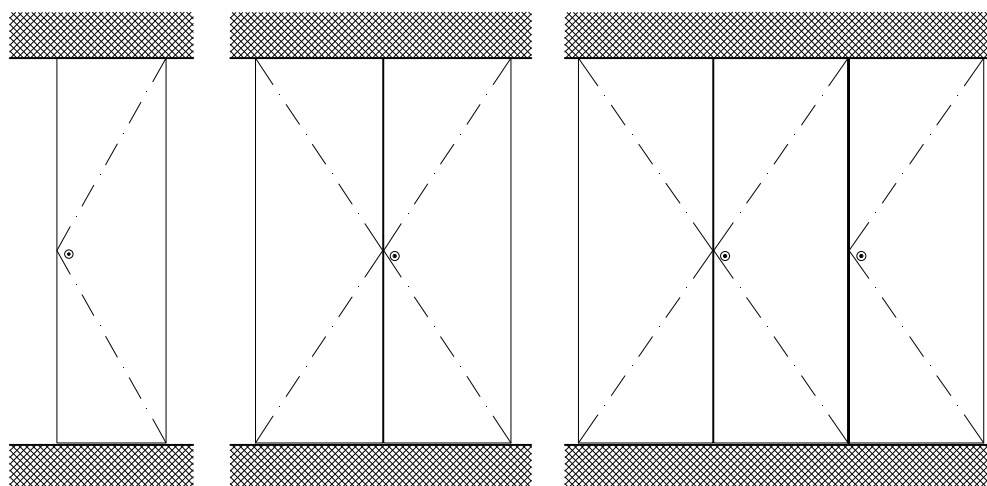
Aufgrund stetiger Weiterentwicklung unserer Produkte können sich Aussparungsmasse verändern - bitte lassen Sie diese vor Ausführung von uns bestätigen. En raison du développement continu de nos produits les mesures de niche peuvent changer - nous vous prions de les laisser confirmer par nous avant l'exécution.



— PYROCORE™

Ausführungsvarianten (Ansicht)

Variantes d'exécution (élévation)

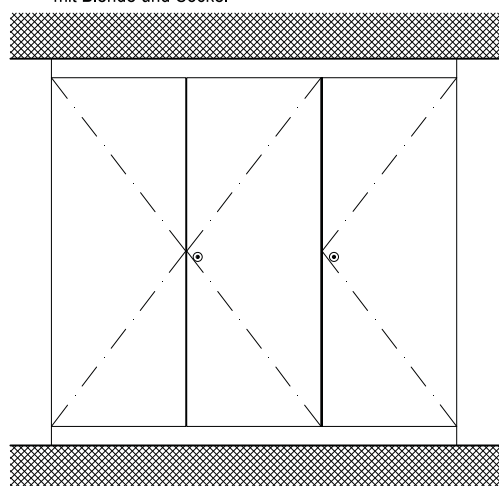


M_1:40

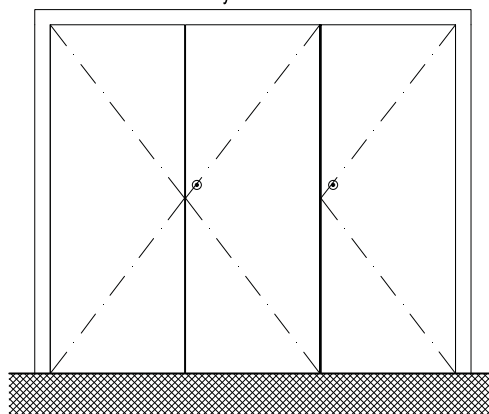
Ausführungsvarianten (Ansicht)

Variantes d'exécution (élévation)

mit Blende und Sockel



mit Seiten und Deckel Pyrostar EI60/EI90



M_1:40

Aufgrund stetiger Weiterentwicklung unserer Produkte können sich Aussparungsmasse verändern - bitte lassen Sie diese vor Ausführung von uns bestätigen. En raison du développement continu de nos produits les mesures de niche peuvent changer - nous vous prions de les laisser confirmer par nous avant l'exécution.

