

- 03. Holztüren auf Stahlzargen + Strahlenschutztüren
  - 03.01 Stahlzarge (Umfassungszarge/Steckzarge/Designzarge/Rahmenzarge)
  - 03.02 Strahlenschutztüre «Ray»
  
- 03. Portes en bois sur cadres en acier + radioprotection
  - 03.01 Huisserie en acier (huisserie enveloppante/en 2 parties/design/cadre à visser)
  - 03.02 Porte de radioprotection «Ray»





## STAH LZARGE

Brandschutzklasse / Classement coupe-feu:  
EI30

### Stahlzarge

Eine bewährte, robuste Lösung. Filigran auch als Designzarge erhältlich. Grundiert zum streichen oder einbrennlackiert nach NCS-Farbtönen.

### Huisserie en acier

Une solution robuste qui a fait ses preuves. Filigrane, également conseillé pour créer un look design. Prête à peindre ou thermolaqué selon la palette NCS.



## STAHLZARGE

### Technische Daten

Typ:	Stahlzarge (165/168/169/170)
Material:	Zarge Stahl, Türblatt Sandwichkonstruktion
Brandschutzklasse:	EI30
Anz. Flügel:	1-/2-flügelig
Tragkonstruktion:	Mauerwerk/Leichtbauwand
Elementstärke:	Zarge variabel, Türblatt 50/64mm
Schallschutzwerte:	Rw = 30/35/42dB (Laborwert)
Oberflächen:	roh, grundiert, pulverbeschichtet (RAL/NCS), CNS
Optionen:	Ausführung als Umfassungszarge/Steckzarge/Designzarge/Rahmenzarge, Sicherheits-/Panikbeschläge, Amoklösungen, Einbruchschutz RC2, Kantenschutzprofil, Klimaausführung, Glaseinsatz 1.73m <sup>2</sup> , Bullauge
Rahmenlichtmass:	1-flügelig B 1495 x H 3165mm (VKF-Nr. 21861) 2-flügelig B 2875 x H 3165mm (VKF-Nr. 22373)

### Kombinationen

-

### Données techniques

Type:	huisserie en acier (165/168/169/170)
Matériel:	huisserie en acier, panneau de porte construction sandwich
Classement coupe-feu:	EI30
Nombre vantaux:	1/2 vantaux
Structure porteuse:	maçonnerie/cloison légère
Epaisseur d'élément:	huisserie variable, panneau de porte 50/64mm
Valeur phonique:	Rw = 30/35/42dB (donnée laboratoire)
Finitions:	brut, couche de fond à peindre, thermolaqué (RAL/NCS), inox
Options:	modèles huisserie enveloppante/en 2 parties/design/cadre à visser, ferrements de sécurité/anti-panique, solutions anti-amok, protection anti-effraction RC2, profilé de protection des chants, porte climatique, vitrage 1.73m <sup>2</sup> , hublot
Vide de passage :	1 vantail L 1495 x H 3165mm (No. AEAI 21861) 2 vantaux L 2875 x H 3165mm (No. AEAI 22373)

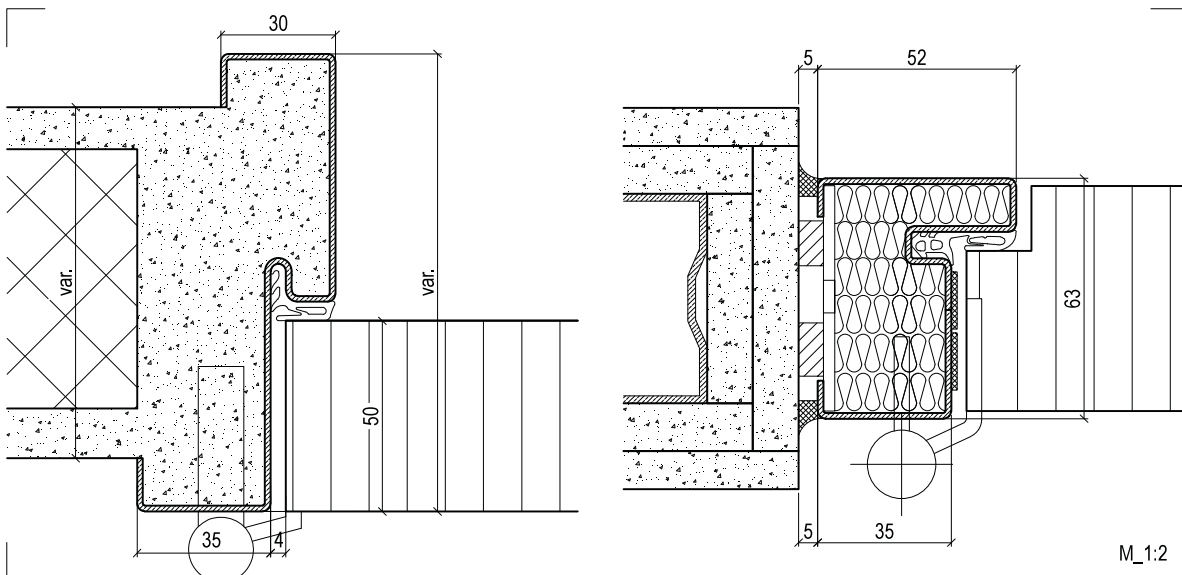
### Combinaisons

-

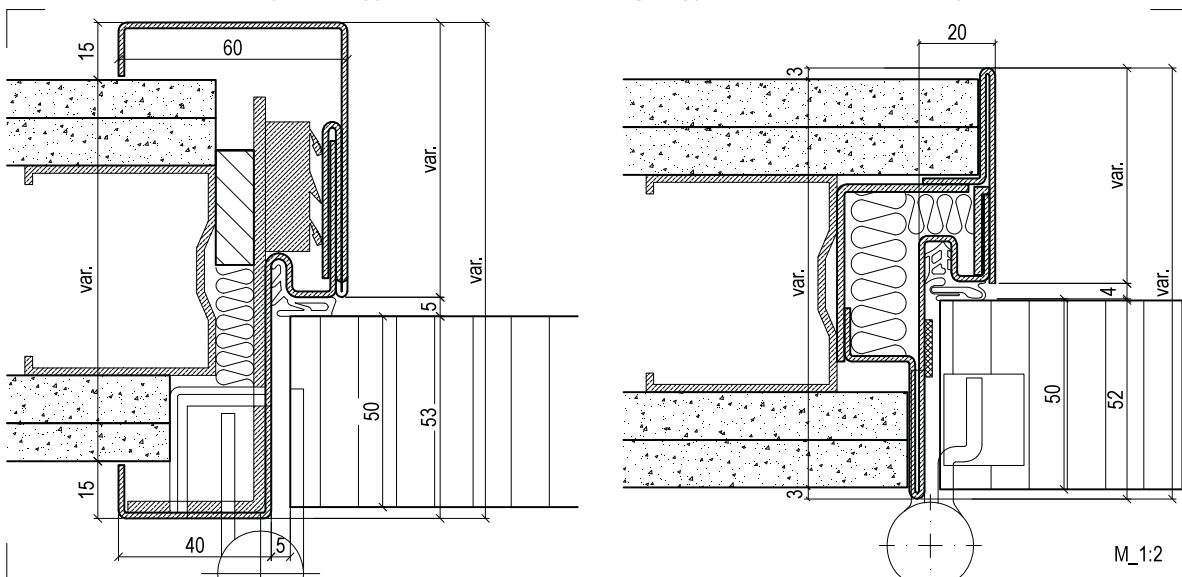


## STAHLZARGE

Ausführung Umfassungszarge hintergossen (Typ 165) und Blockrahmenzarge (Typ 170), Banddetail (Horizontalschnitt)  
Exécution huisserie enveloppante (type 165) et cadre à visser (type 170), détail fiche (coupe horizontale)



Ausführung Steckzarge (Typ 168) und Designzarge (Typ 169), Banddetail (Horizontalschnitt)  
Exécution huisserie en 2 parties (type 168) et huisserie design (type 169), détail fiche (coupe horizontale)



Schloss- und Mitteldetail 2-flügelige Türen, siehe Kapitel 01.01  
Détail de serrure et partie centrale portes à 2 vantaux, voir chapitre 01.01





Brandschutzklasse / Classement coupe-feu:  
EI30

### Strahlenschutz

Eine patente Lösung für den Strahlenschutz im Spitalbereich. Dank ihrer speziellen Abdichtung schützt sie nicht nur vor Röntgenstrahlen, sondern auch vor Feuer.

### Radioprotection

Une solution patentée pour la protection contre les rayons dans le domaine hospitalier. Grâce à son étanchéité elle ne protège pas seulement des rayons X, mais également du feu.





## Technische Daten

Typ:	Strahlenschutztüre (Spitalfalzzarge) (180)
Material:	Zarge Stahl, Türblatt Sandwichkonstruktion mit Bleieinlage
Brandschutzklasse:	EI30
Anz. Flügel:	1-/2-flügelig
Tragkonstruktion:	Mauerwerk/Leichtbauwand
Elementstärke:	Zarge variabel, Türblatt 62/84mm
Schallschutzwerte:	Rw = 30/35/42dB (Laborwert)
Oberflächen:	roh, grundiert, pulverbeschichtet (RAL/NCS), CNS
Optionen:	Sicherheits-/Panikbeschläge, Amoklösungen, Kantenschutzprofil, Glaseinsatz 1.73m <sup>2</sup> , Bullauge
Rahmenlichtmass:	1-flügelig B 1495 x H 3165mm (VKF-Nr. 21861) 2-flügelig B 2875 x H 3165mm (VKF-Nr. 22373)

## Kombinationen

-

## Données techniques

Type:	porte de radiographie (180)
Matériel:	huisserie en acier, panneau de porte construction sandwich avec entoilage en plomb
Classement coupe-feu:	EI30
Nombre vantaux:	1/2 vantaux
Structure porteuse:	maçonnerie/cloison légère
Epaisseur d'élément:	huisserie variable, panneau de porte 62/84mm
Valeur phonique:	Rw = 30/35/42dB (donnée laboratoire)
Finitions:	brut, couche de fond à peindre, thermolaqué (RAL/NCS), inox
Options:	ferrements de sécurité/anti-panique, solutions anti-amok, profilé de protection des chants, vitrage 1.73m <sup>2</sup> , hublot
Vide de passage :	1 vantail L 1495 x H 3165mm (No. AEAI 21861) 2 vantaux L 2875 x H 3165mm (No. AEAI 22373)

## Combinaisons

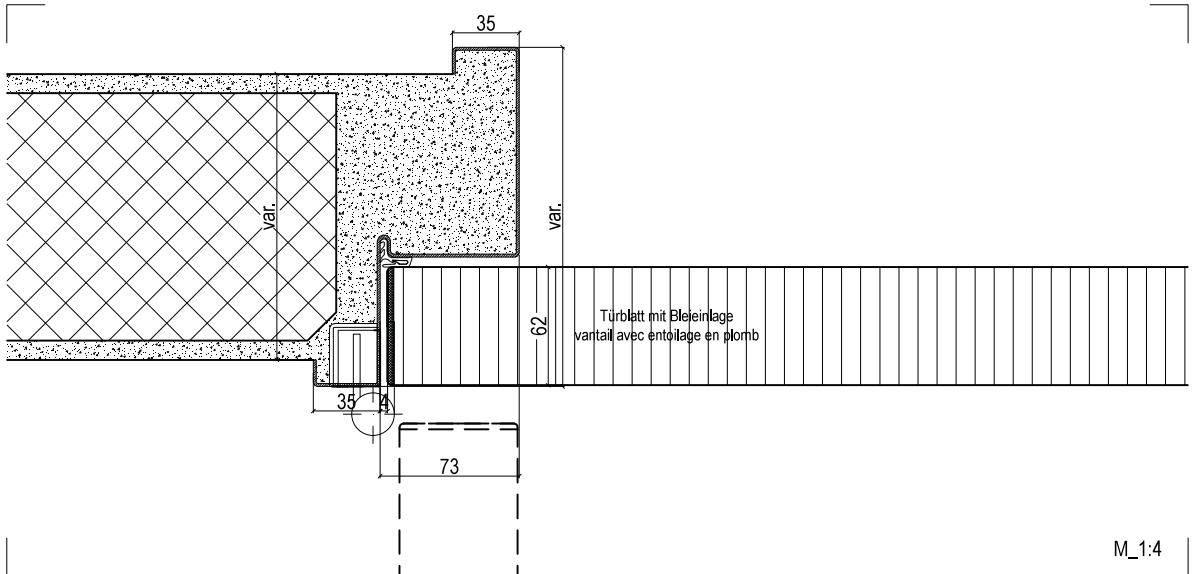
-





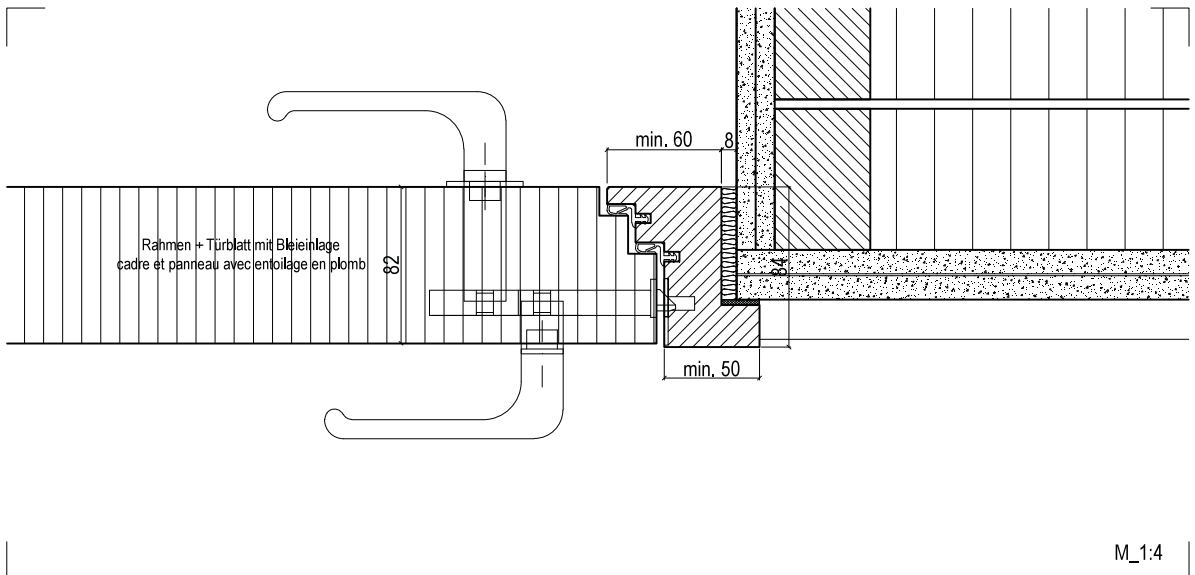
Stahlzarge, Banddetail (Horizontalschnitt)

Huisserie en acier, détail fiche (coupe horizontale)



Holzzarge, Schlossdetail (Horizontalschnitt)

Cadre en bois, détail serrure (coupe horizontale)



Schloss- und Mitteldetail 2-flügelige Türen, siehe Kapitel 01.01

Détail de serrure et partie centrale portes à 2 vantaux, voir chapitre 01.01

