

— **HOVERSTAR**<sup>TM</sup> (PAT)

Brandschutzklasse / Classe coupe-feu:  
EI30

Schwebend

Die «Schwebende» - durch das spezielle Auszugssystem ohne sichtbare Decken- oder Bodenschiene. Kombinierbar mit Fluchttüre und ohne Wandeinlaufprofil.

Flottant

La «flottante» - avec son système coulissant spécial, sans rail visible au plafond ou au sol. Porte de secours possible. Sans profil de réception dans la paroi.



## HOVERSTAR<sup>TM</sup> (PAT)

### Technische Daten

Typ:	schwebende Schiebetüre (119)
EU-Patentnr.:	EP 2372060
Antrieb:	mechanische Schliessung, brandfallgesteuert, Öffnung von Hand
Material:	Sandwichkonstruktion
Brandschutzklasse:	EI30
Anz. Flügel:	1-flügelig
Tragkonstruktion:	Mauerwerk/Leichtbauwand
Elementstärke:	70mm
Oberflächen:	roh, grundiert zum Streichen, gespritzt (RAL/NCS), furniert, KH-belegt, Alu-belegt
Optionen:	druckausgleichende Fluchttüre
Durchganglichtmass:	1-flügelig B 3750 x H 4500mm (VKF-Nr. 16911) Fluchttüre B 950 (1200) x H 2000mm

### Kombinationen

-

### Données techniques

Type:	porte coulissante flottante (119)
No. brevet UE:	EP 2372060
Mécanisme:	fermeture mécanique, asservie, ouverture manuelle
Matériel:	construction sandwich
Classe coupe-feu:	EI30
Nombre vantaux:	1 vantail
Structure porteuse:	maçonnerie/cloison légère
Epaisseur d'élément:	70mm
Finitions:	brut, à peindre, vernis/laqué (RAL/NCS), plaqué en bois naturel, alu ou stratifié
Options:	porte de fuite avec régulateur pression
Vide de passage :	1 vantail L 3750 x H 4500mm (No. AEAI 16911) porte de fuite L 950 (1200) x H 2000mm

### Combinaisons

-



Video/Funktionsweise: [www.josberchtold.ch/hoverstar](http://www.josberchtold.ch/hoverstar)

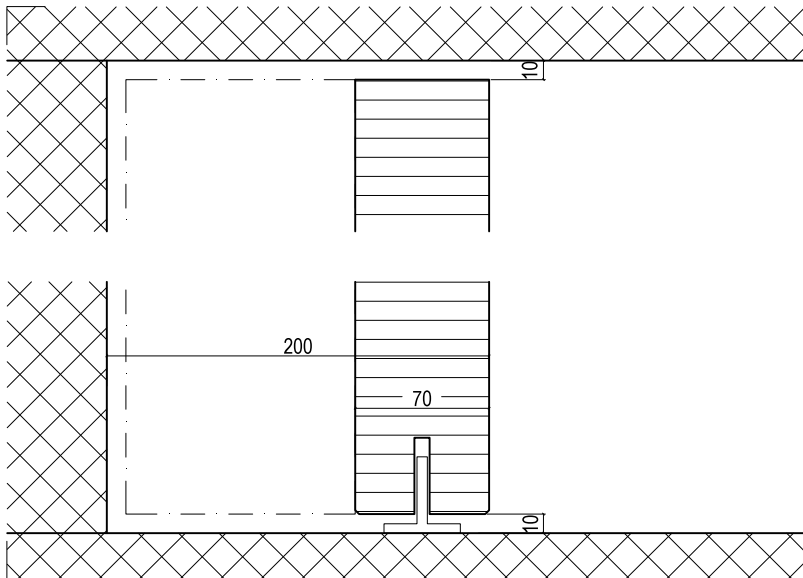
Video/mode de fonctionnement: [www.deltatueren.ch/hoverstar](http://www.deltatueren.ch/hoverstar)



**HOVERSTAR™ (PAT)**

Boden- und Sturzdetail (Vertikalschnitt)

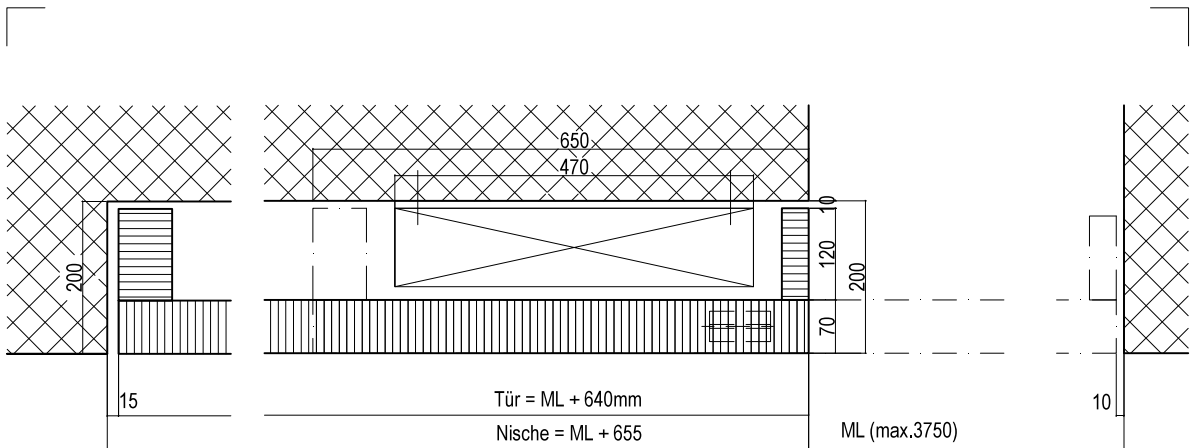
Raccord au sol et au plafond (coupe verticale)



M\_1:4

Massangaben (Horizontalschnitt)

Dimensions (coupe horizontale)



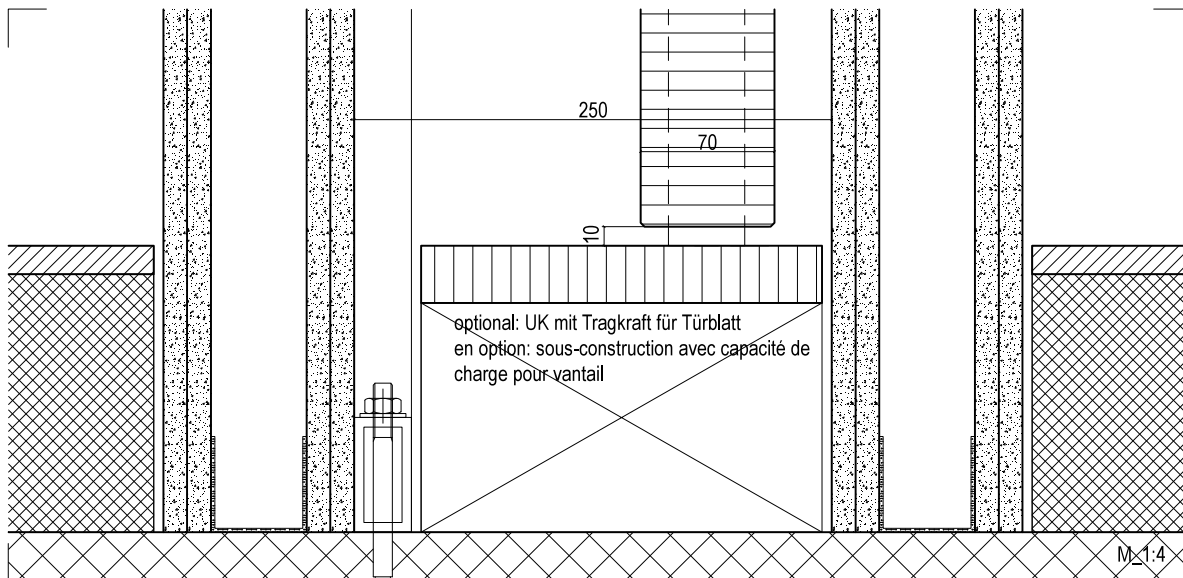
M\_1:10

Aufgrund stetiger Weiterentwicklung unserer Produkte können sich Aussparungsmasse verändern - bitte lassen Sie diese vor Ausführung von uns bestätigen. En raison du développement continuuel de nos produits les mesures de niche peuvent changer - nous vous prions de vous les faire confirmer avant l'exécution.

# HOVERSTAR™ (PAT)

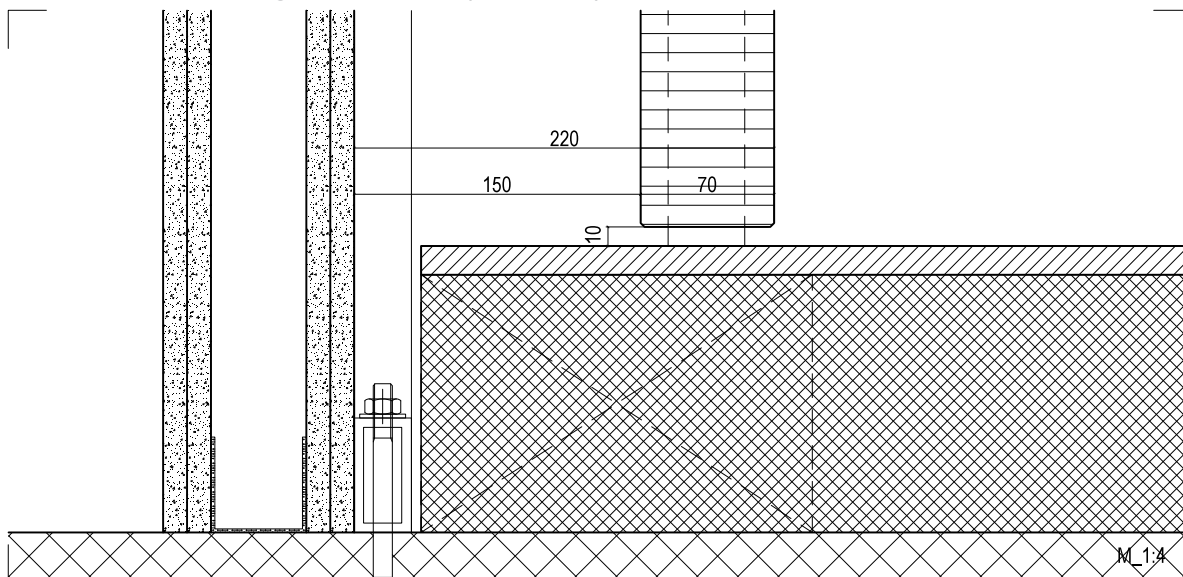
Variante in Nische Leichtbauwand, mit Klappe und Unterkonstruktion (Vertikalschnitt)

Variante dans niche de cloison légère, avec clapet et sous-construction (coupe verticale)



Variante vor Leichtbauwand mit Traggestell (Vertikalschnitt)

Variante devant cloison légère avec châssis porteur (coupe verticale)

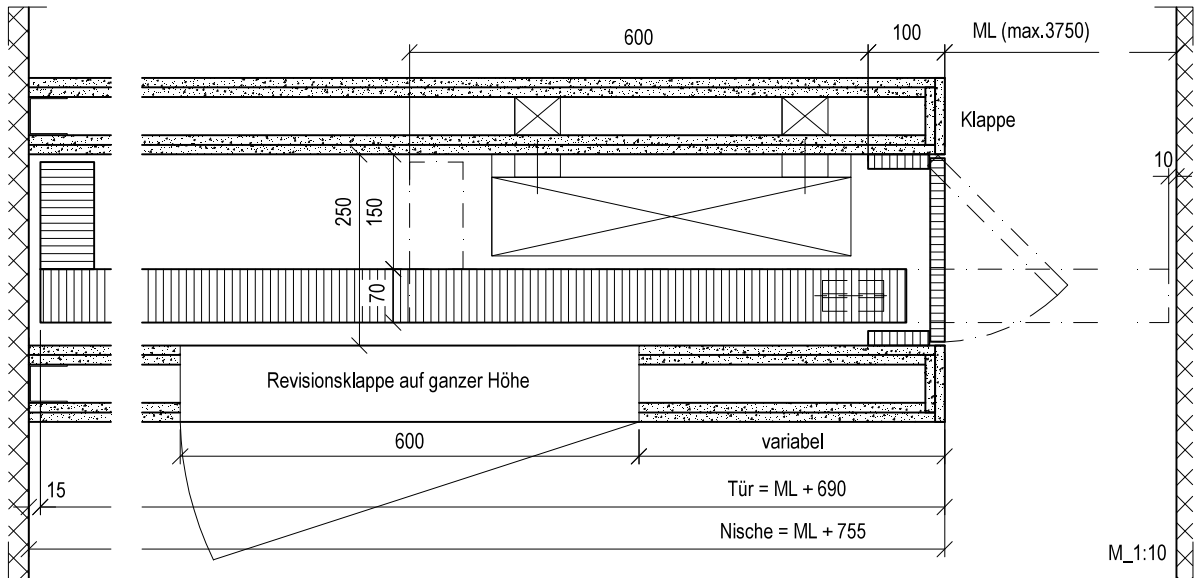


Aufgrund stetiger Weiterentwicklung unserer Produkte können sich Aussparungsmasse verändern - bitte lassen Sie diese vor Ausführung von uns bestätigen. En raison du développement continu de nos produits les mesures de niche peuvent changer - nous vous prions de vous les faire confirmer avant l'exécution.

**HOVERSTAR™ (PAT)**

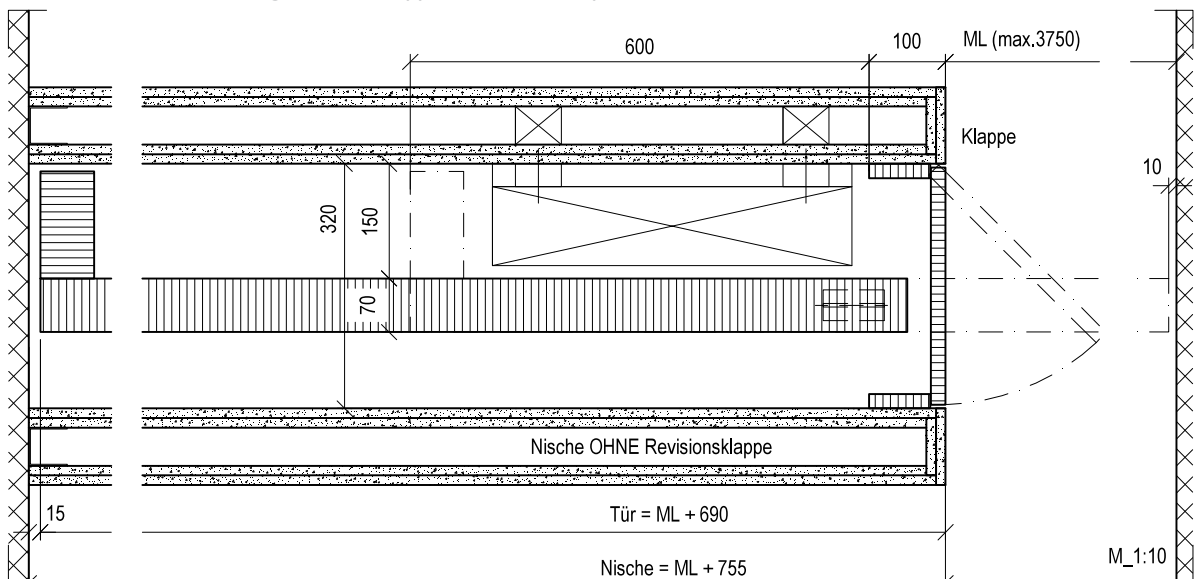
Ausführungsvariante auf Leichtbauwand mit Revisionsklappe (Horizontalschnitt)

Exécution sur cloison légère avec trappe de visite (coupe horizontale)



Ausführungsvariante auf Leichtbauwand ohne Revisionsklappe (Horizontalschnitt)

Exécution sur cloison légère sans trappe de visite (coupe horizontale)



Aufgrund stetiger Weiterentwicklung unserer Produkte können sich Aussparungsmasse verändern - bitte lassen Sie diese vor Ausführung von uns bestätigen. En raison du développement continu de nos produits les mesures de niche peuvent changer - nous vous prions de vous les faire confirmer avant l'exécution.